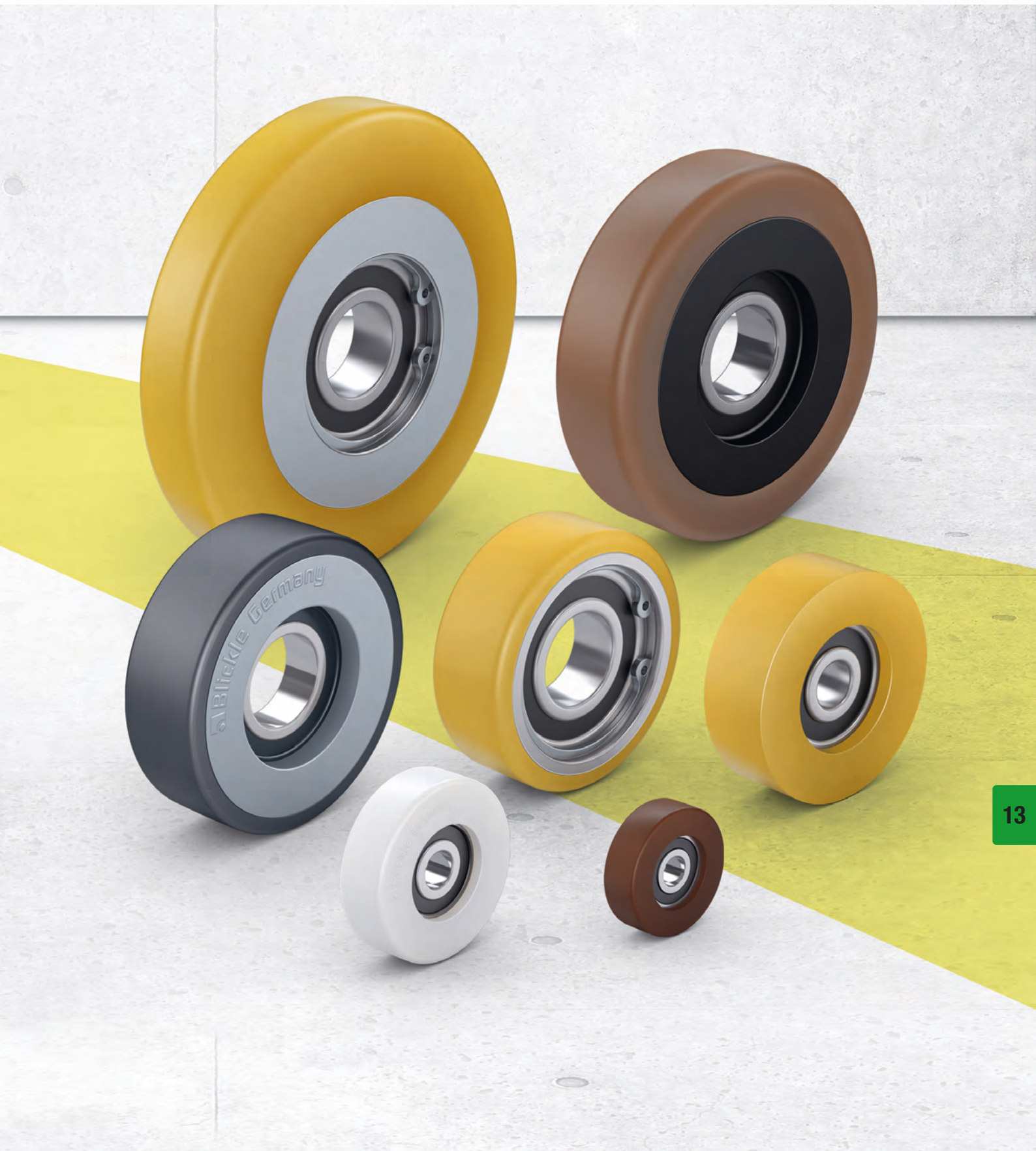
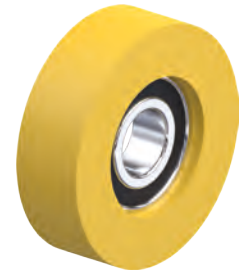


Galets guides



Aide à la sélection

Galets guides



Série	FPU	FPTH	FTH
Bande de roulement / bandage	Polyuréthane thermoplastique (TPU)		Élastomère de polyuréthane Blickle Extrathane®
Dureté du revêtement	98 Shore A	92 Shore A	92 Shore A
Non tachant	✓	✓	✓
Conductibilité électrique	optionnel	optionnel	–
Corps de roue / jante	–	polyamide	–
Ø roue	25–60 mm	60–125 mm	30–75 mm
Capacité de charge jusqu'à	100 kg	290 kg	150 kg
Résistance au roulage	■ ■ ■ ■ ■	■ ■ ■ ■ ■	■ ■ ■ ■ ■
Protection du sol / stabilité et bruit de roulage	■ ■ ■ ■ ■	■ ■ ■ ■ ■	■ ■ ■ ■ ■
Adapté aux vitesses > 4 km/h	■ ■ ■ ■ ■	■ ■ ■ ■ ■	■ ■ ■ ■ ■
Résistant à l'hydrolyse	–	✓	–
Description de roue voir	page 514	page 515	page 516

■ ■ ■ ■ ■ excellent ■ ■ ■ ■ ■ très bien ■ ■ ■ ■ bien ■ ■ satisfaisant ■ passable ✓ oui – non

13



FSTH	FPOB	FSVU	FPO
Élastomère de polyuréthane Blickle Extrathane®	Élastomère de polyuréthane Blickle Besthane®	Élastomère de polyuréthane Vulkollan®	Polyamide
92 Shore A	92 Shore A	92 Shore A	70 Shore D
✓	✓	✓	✓
optionnel	–	–	optionnel
acier	polyamide	acier	–
40–125 mm	80–125 mm	40–100 mm	25–125 mm
375 kg	375 kg	250 kg	530 kg
■ ■ ■ ■ ■ □	■ ■ ■ ■ ■	■ ■ ■ ■ ■ □	■ ■ ■ ■ ■
■ ■ ■ ■ □ □	■ ■ ■ ■ □ □	■ ■ ■ ■ □ □	■ ■ □ □ □ □
■ ■ ■ ■ ■ □	■ ■ ■ ■ ■	■ ■ ■ ■ ■	■ ■ ■ ■ □ □
–	✓	–	–
page 517	page 518	page 519	page 520

Série FPU

Galets guides avec bande de roulement polyuréthane thermoplastique

15–100 kg

Dureté du revêtement

98 Shore A

Protection du sol / stabilité et bruit de roulage

bien

Résistance au roulage

très bien

Résistance à l'usure

très bien



Bandage / bande de roulement :

- polyuréthane thermoplastique de première qualité (TPU), dureté 98 Shore A
- très faible résistance au roulage
- très résistant à l'usure
- couleur brun, non tachant, non marquant par contact
- bande de roulement directement injectée sur le roulement à billes

Autres caractéristiques :

- haute résistance aux produits chimiques contre de nombreux agents agressifs
- résistance à la température : -20 °C à +70 °C, brièvement jusqu'à +90 °C, capacité de charge réduite au-delà de +35 °C
- les données de capacité de charge se réfèrent aux applications sans obstacle

Autres détails :

- série de roues : page 72
- bande de roulement : page 55
- types de moyeu : page 84–85
- résistance aux produits chimiques : page 51

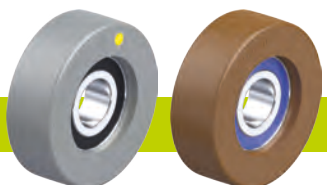
Galets guides

	Ø roue (D) [mm]	Largeur roue (T2) [mm]	Capacité de charge [kg]	Roulement à billes	Alésage Ø (d) [mm]	Cote sur roulements (T5) [mm]
FPU 25x10/6-6K	25	10	15	626 2RS	6	6
FPU 30x8/6-6K	30	8	15	626 2RS	6	6
FPU 30x11/8-7K	30	11	25	608 2RS	8	7
FPU 35x11/8-7K	35	11	25	608 2RS	8	7
FPU 40x16/12-10K	40	16	40	6201 2RS	12	10
FPU 40x20/10-9K	40	20	55	6200 2RS	10	9
FPU 50x15/10-9K	50	15	45	6200 2RS	10	9
FPU 50x15/12-10K	50	15	45	6201 2RS	12	10
FPU 50x20/15-11K	50	20	65	6202 2RS	15	11
FPU 50x25/15-11K	50	25	80	6202 2RS	15	11
FPU 60x20/17-12K	60	20	80	6203 2RS	17	12
FPU 60x25/15-13K	60	25	100	6302 2RS	15	13
FPU 60x25/20-12K	60	25	100	6004 2RS	20	12

Autres dimensions sur demande

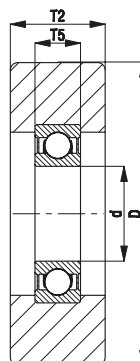
13

Variantes/accessoires



en version conductible d'électricité, non tachant gris	avec roulement à billes inoxydable dans le moyeu de la roue
--	---

Description technique page	50	84
Complément de référence	-ELS	-XK
Livrables pour	sur demande	sur demande



Série FPTH

Galets guides avec bande de roulement polyuréthane thermoplastique, avec corps de roue polyamide



110–290 kg

Dureté du revêtement

92 Shore A

Protection du sol / stabilité et bruit de roulage

bien

Résistance au roulage

très bien

Résistance à l'usure

très bien

Bandage / bande de roulement :

- polyuréthane thermoplastique de première qualité (TPU), dureté 92 Shore A
- faible résistance au roulage
- très résistant à l'usure
- **résistant à l'hydrolyse**
- couleur gris foncé, non tachant, non marquant par contact
- liaison non démontable, inaltérable avec le corps de roue

Corps de roue :

- polyamide 6 de première qualité, non cassant
- couleur gris argent

Autres caractéristiques :

- très haute résistance aux produits chimiques contre de nombreux agents agressifs
- résistance à la température : -20 °C à +70 °C, brièvement jusqu'à +90 °C, capacité de charge réduite au-delà de +35 °C
- les données de capacité de charge se réfèrent aux applications sans obstacle

Autres détails :

- série de roues : page 72
- bande de roulement : page 55
- types de moyeu : page 84–85
- résistance aux produits chimiques : page 51

Galets guides	Ø roue (D) [mm]	Largeur roue (T2) [mm]	Capacité de charge [kg]	Roulement à billes	Alésage Ø (d) [mm]	Cote sur roulements (T5) [mm]
FPTH 60x20/17-12K	60	20	110	6203 2RS	17	12
FPTH 70x20/25-15K	70	20	130	6205 2RS	25	15
FPTH 70x25/20-14K	70	25	160	6204 2RS	20	14
FPTH 80x20/15-11K	80	20	150	6202 2RS	15	11
FPTH 80x20/17-14K	80	20	150	6303 2RS	17	14
FPTH 80x20/20-14K	80	20	150	6204 2RS	20	14
FPTH 80x25/25-12K	80	25	180	6005 2RS	25	12
FPTH 100x25/25-15K	100	25	230	6205 2RS	25	15
FPTH 125x25/25-15K	125	25	290	6205 2RS	25	15

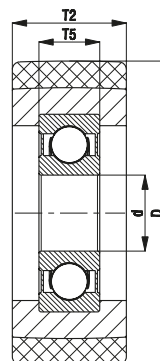
Autres dimensions sur demande

Variantes/accessoires



en version conductible d'électricité, non tachant gris	avec roulement à billes inoxydable dans le moyeu de la roue
--	---

Description technique page	50	84
Complément de référence	-ELS	-XK
Livrables pour	sur demande	sur demande



Série FTH

Galets guides avec bande de roulement polyuréthane Blickle Extrathane®

25–150 kg

Dureté du revêtement

92 Shore A

Protection du sol / stabilité et bruit de roulage

bien

Résistance au roulage

très bien

Résistance à l'usure

excellent



Bandage / bande de roulement :

- élastomère de polyuréthane de première qualité Blickle Extrathane®, dureté 92 Shore A
- faible résistance au roulage
- très résistant à l'usure
- haute résistance aux coupures et à l'arrachement
- couleur brun clair, non tachant, non marquant par contact
- bande de roulement directement moulée sur le roulement à billes
- très bonne liaison chimique

Autres caractéristiques :

- haute résistance aux produits chimiques contre de nombreux agents agressifs
- résistance à la température : -20 °C à +70 °C, brièvement jusqu'à +90 °C, capacité de charge réduite au-delà de +40 °C
- les données de capacité de charge se réfèrent aux applications sans obstacle

Autres détails :

- série de roues : page 73
- bande de roulement : page 55
- types de moyeu : page 84–85
- résistance aux produits chimiques : page 51

Galets guides

	Ø roue (D) [mm]	Largeur roue (T2) [mm]	Capacité de charge [kg]	Roulement à billes	Alésage Ø (d) [mm]	Cote sur roulements (T5) [mm]
FTH 30x8/6-6K	30	8	25	626 2RS	6	6
FTH 30x11/9-7K	30	11	30	609 2RS	9	7
FTH 30x14/5-12K	30	14	50	2 x 635 2RS	5	12
FTH 34x16/8-7K	34	16	35	608 2RS	8	7
FTH 35x14/12-8K	35	14	40	6001 2RS	12	8
FTH 36x13/10-9K	36	13	45	6200 2RS	10	9
FTH 40x15/10-8K	40	15	45	6000 2RS	10	8
FTH 40x20/10-9K	40	20	50	6200 2RS	10	9
FTH 45x17/15-11K	45	17	70	6202 2RS	15	11
FTH 50x15/10-9K	50	15	65	6200 2RS	10	9
FTH 50x15/12-12K	50	15	80	6301 2RS	12	12
FTH 50x18/15-11K	50	18	80	6202 2RS	15	11
FTH 52x15/12-12K	52	15	85	6301 2RS	12	12
FTH 60x20/17-12K	60	20	100	6203 2RS	17	12
FTH 61x30/17-12K	61	30	105	6203 2RS	17	12
FTH 62x15/20-12K	62	15	105	6004 2RS	20	12
FTH 70x20/25-15K	70	20	150	6205 2RS	25	15
FTH 75x23/20-14K	75	23	150	6204 2RS	20	14

Autres dimensions sur demande

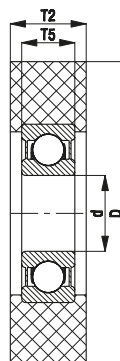
13

Variantes/accessoires



avec roulement à billes inoxydable dans le moyeu de la roue

Description technique page	84
Complément de référence	-XK
Livrables pour	sur demande



Série FSTH

Galets guides avec bande de roulement polyuréthane Blickle Extrathane®, avec corps de roue en acier

60–375 kg

Dureté du revêtement

92 Shore A

Protection du sol / stabilité et bruit de roulage

bien

Résistance au roulage

très bien

Résistance à l'usure

excellent



Bandage / bande de roulement :

- élastomère de polyuréthane de première qualité Blickle Extrathane®, dureté 92 Shore A
- faible résistance au roulage
- très résistant à l'usure
- haute résistance aux coupures et à l'arrachement
- couleur brun clair, non tachant, non marquant par contact
- très bonne liaison chimique avec le corps de roue

Corps de roue :

- acier

Autres caractéristiques :

- haute résistance aux produits chimiques contre de nombreux agents agressifs
- résistance à la température : -20 °C à +70 °C, brièvement jusqu'à +90 °C, capacité de charge réduite au-delà de +40 °C
- les données de capacité de charge se réfèrent aux applications sans obstacle

Autres détails :

- série de roues : page 73
- bande de roulement : page 55
- types de moyeu : page 84–85
- résistance aux produits chimiques : page 51

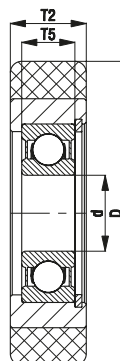
Galets guides	Ø roue (D) [mm]	Largeur roue (T2) [mm]	Capacité de charge [kg]	Roulement à billes	Alésage Ø (d) [mm]	Cote sur roulements (T5) [mm]
FSTH 40x13/10-8K	40	13	60	6000 2RS	10	8
FSTH 40x15/10-8K	40	15	70	6000 2RS	10	8
FSTH 40x20/10-8K	40	20	90	6000 2RS	10	8
FSTH 40x25/10-8K	40	25	115	6000 2RS	10	8
FSTH 50x15/10-8K	50	15	85	6000 2RS	10	8
FSTH 50x18/17-10K	50	18	100	6003 2RS	17	10
FSTH 50x25/12-10K	50	25	140	6201 2RS	12	10
FSTH 55x20/15-11K	55	20	125	6202 2RS	15	11
FSTH 60x20/15-13K	60	20	135	6302 2RS	15	13
FSTH 60x20/20-12K	60	20	135	6004 2RS	20	12
FSTH 60x25/20-12K	60	25	170	6004 2RS	20	12
FSTH 68x20/15-13K	68	20	155	6302 2RS	15	13
FSTH 70x20/20-12K	70	20	160	6004 2RS	20	12
FSTH 70x25/20-15K	70	25	200	6304 2RS	20	15
FSTH 70x25/25-15K	70	25	200	6205 2RS	25	15
FSTH 75x25/20-15K	75	25	215	6304 2RS	20	15
FSTH 75x25/25-15K	75	25	215	6205 2RS	25	15
FSTH 80x20/20-14K	80	20	180	6204 2RS	20	14
FSTH 80x25/20-15K	80	25	230	6304 2RS	20	15
FSTH 80x25/25-15K	80	25	230	6205 2RS	25	15
FSTH 90x25/20-15K	90	25	260	6304 2RS	20	15
FSTH 90x25/25-15K	90	25	260	6205 2RS	25	15
FSTH 100x25/20-15K	100	25	250	6304 2RS	20	15
FSTH 100x25/25-15K	100	25	250	6205 2RS	25	15
FSTH 110x25/25-15K	110	25	275	6205 2RS	25	15
FSTH 120x25/25-15K	120	25	300	6205 2RS	25	15
FSTH 125x25/25-15K	125	25	320	6205 2RS	25	15
FSTH 125x30/20-15K	125	30	375	6304 2RS	20	15
FSTH 125x30/25-15K	125	30	375	6205 2RS	25	15

Autres dimensions sur demande

Variantes/accessoires



	avec corps de roue aluminium	en version antistatique, non tachant, gris	autres versions
Description technique page		50	
Complément de référence	série FALTH	-AS	
Livrables pour	sur demande	sur demande	sur demande



Série FPOB

Galets guides avec bande de roulement polyuréthane Blickle Besthane®, avec corps de roue polyamide



160–375 kg

Dureté du revêtement

92 Shore A

Protection du sol / stabilité et bruit de roulage

bien

Résistance au roulage

excellent

Résistance à l'usure

excellent



Bandage / bande de roulement :

- élastomère de polyuréthane de première qualité Blickle Besthane®, dureté 92 Shore A
- très faible résistance au roulage
- **haute capacité de charge dynamique**
- très résistant à l'usure
- haute résistance aux coupures et à l'arrachement
- **résistant à l'hydrolyse**
- couleur brun, non tachant, non marquant par contact
- très bonne liaison chimique avec le corps de roue

Corps de roue :

- polyamide 6 de première qualité, non cassant
- couleur noir

Autres caractéristiques :

- haute résistance aux produits chimiques contre de nombreux agents agressifs
- résistance à la température : -20 °C à +70 °C, capacité de charge réduite au-delà de +35 °C
- les données de capacité de charge se réfèrent aux applications sans obstacle

Autres détails :

- série de roues : page 73
- bande de roulement : page 56
- types de moyeu : page 84–85
- résistance aux produits chimiques : page 51

Galets guides	Ø roue	Largeur roue (T2) [mm]	Charge à 4 km/h	Charge à 10 km/h	Roulement à billes	Alésage Ø	Cote sur roulements (T5) [mm]
	(D) [mm]		[kg]	[kg]		(d) [mm]	
FPOB 80x20/20-14K	80	20	160	110	6204 2RS	20	14
FPOB 100x25/25-15K	100	25	250	170	6205 2RS	25	15
FPOB 125x30/25-15K	125	30	375	260	6205 2RS	25	15

Autres dimensions sur demande

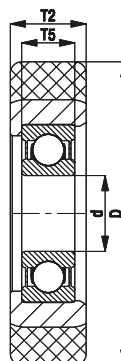
13

Variantes/accessoires



avec roulement à billes inoxydable dans le moyeu de la roue

Description technique page	84
Complément de référence	-XK
Livrables pour	sur demande



Série FSVU

Galets guides avec bande de roulement en Vulkollan®, avec corps de roue en acier

70–250 kg

Dureté du revêtement

92 Shore A

Protection du sol / stabilité et bruit de roulement

bien

Résistance au roulage

très bien

Résistance à l'usure

excellent



Bandage / bande de roulement :

- élastomère de polyuréthane de première qualité Vulkollan®, dureté 92 Shore A
- faible résistance au roulage
- haute capacité de charge dynamique**
- très résistant à l'usure
- haute résistance aux coupures et à l'arrachement
- couleur naturelle, non tachant, non marquant par contact
- très bonne liaison chimique avec le corps de roue

Corps de roue :

- acier

Autres caractéristiques :

- haute résistance aux produits chimiques contre de nombreux agents agressifs
- résistance à la température : -20 °C à +70 °C, brièvement jusqu'à +90 °C, capacité de charge réduite au-delà de +40 °C
- les données de capacité de charge se réfèrent aux applications sans obstacle

Autres détails :

- série de roues : page 73
- bande de roulement : page 56
- types de moyeu : page 84–85
- résistance aux produits chimiques : page 51

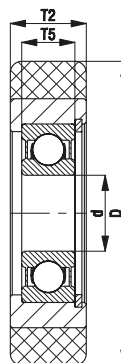
Galets guides	Ø roue	Largeur roue (T2) [mm]	Charge à 4 km/h	Charge à 10 km/h	Roulement à billes	Alésage Ø	Cote sur roulements (T5) [mm]
	(D) [mm]		[kg]	[kg]		(d) [mm]	
FSVU 40x15/10-8K	40	15	70	50	6000 2RS	10	8
FSVU 50x18/17-10K	50	18	100	70	6003 2RS	17	10
FSVU 60x20/20-12K	60	20	135	95	6004 2RS	20	12
FSVU 70x25/25-15K	70	25	200	140	6205 2RS	25	15
FSVU 80x25/25-15K	80	25	230	160	6205 2RS	25	15
FSVU 100x25/25-15K	100	25	250	175	6205 2RS	25	15

Variantes/accessoires



avec roulement à billes inoxydable dans le moyeu de la roue

Description technique page	84
Complément de référence	-XK
Livrables pour	sur demande



Série FPO

Galets guides avec bande de roulement polyamide



40–530 kg

Dureté du revêtement

70 Shore D

Protection du sol / stabilité et bruit de roulement

satisfaisant

Résistance au roulage

excellent

Résistance à l'usure

bien

Bandage / bande de roulement :

- polyamide 6 de première qualité, non cassant, dureté 70 Shore D
- très faible résistance au roulage
- roulage aisé sur sols lisses
- très résistant à l'usure
- couleur blanc naturel
- bande de roulement directement injectée sur le roulement à billes

Autres caractéristiques :

- haute résistance aux produits chimiques contre de nombreux agents agressifs
- résistance à la température : -20 °C à +80 °C, capacité de charge réduite au-delà de +35 °C
- les données de capacité de charge se réfèrent aux applications sans obstacle

Autres détails :

- série de roues : page 74
- bande de roulement : page 57
- types de moyeu : page 84–85
- résistance aux produits chimiques : page 51

Galets guides	Ø roue (D) [mm]	Largeur roue (T2) [mm]	Capacité de charge [kg]	Roulement à billes	Alésage Ø (d) [mm]	Cote sur roulements (T5) [mm]
FPO 25x10/6-6K	25	10	45	626 2RS	6	6
FPO 30x8/6-6K	30	8	40	626 2RS	6	6
FPO 30x11/8-7K	30	11	55	608 2RS	8	7
FPO 35x11/8-7K	35	11	65	608 2RS	8	7
FPO 40x16/12-10K	40	16	110	6201 2RS	12	10
FPO 40x20/10-9K	40	20	130	6200 2RS	10	9
FPO 50x15/10-9K	50	15	130	6200 2RS	10	9
FPO 50x15/12-10K	50	15	130	6201 2RS	12	10
FPO 50x20/15-11K	50	20	170	6202 2RS	15	11
FPO 50x25/15-11K	50	25	215	6202 2RS	15	11
FPO 60x20/17-12K	60	20	215	6203 2RS	17	12
FPO 60x25/15-13K	60	25	260	6302 2RS	15	13
FPO 60x25/20-12K	60	25	260	6004 2RS	20	12
FPO 70x20/25-15K	70	20	240	6205 2RS	25	15
FPO 70x25/20-14K	70	25	300	6204 2RS	20	14
FPO 80x20/15-11K	80	20	270	6202 2RS	15	11
FPO 80x20/17-14K	80	20	270	6303 2RS	17	14
FPO 80x20/20-14K	80	20	270	6204 2RS	20	14
FPO 80x25/25-12K	80	25	340	6005 2RS	25	12
FPO 100x25/25-15K	100	25	425	6205 2RS	25	15
FPO 125x25/25-15K	125	25	530	6205 2RS	25	15

Autres dimensions sur demande

13

Variantes/accessoires



	en version conductible d'électricité, non tachant gris	avec roulement à billes inoxydable dans le moyeu de la roue
Description technique page	50	84
Complément de référence	-ELS	-XK
Livrables pour	sur demande	sur demande

