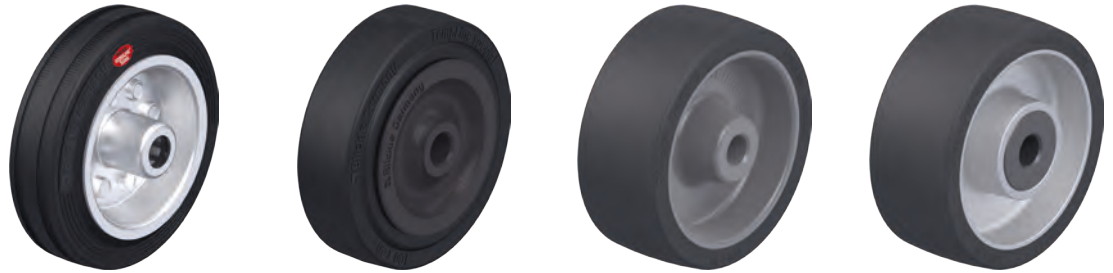


Roues et roulettes hautes températures



Aide à la sélection

Roues et roulettes hautes températures



Série	VEHI	VKHT	POSI	ALSI
Bande de roulement / bandage	Caoutchouc plein hautes températures		Caoutchouc silicone hautes températures	
Dureté du revêtement	80 Shore A	85 Shore A	75 Shore A	75 Shore A
Non tachant	-	-	optionnel	-
Corps de roue / jante	tôle d'acier	polyamide hautes températures	thermoplast hautes températures	aluminium
Ø roue	100–200 mm	100 mm	100–125 mm	100 mm
Capacité de charge jusqu'à	180 kg	100 kg	120 kg	100 kg
Résistance thermique	-25 à +200 °C	-30 à +260 °C brièvement jusqu'à +300 °C	-25 à +250 °C brièvement jusqu'à +300 °C	-25 à +250 °C brièvement jusqu'à +300 °C
Compatible autoclave	-	-	✓	-
Résistance au roulage	■ ■ ■ ■ ■	■ ■ ■ ■ ■	■ ■ ■ ■ ■	■ ■ ■ ■ ■
Protection du sol / stabilité et bruit de roulage	■ ■ ■ ■ ■	■ ■ ■ ■ ■	■ ■ ■ ■ ■	■ ■ ■ ■ ■
Résistance à l'usure	■ ■ ■ ■ ■	■ ■ ■ ■ ■	■ ■ ■ ■ ■	■ ■ ■ ■ ■
Description de roue voir	page 442	page 445	page 448	page 448
Roulettes fixes et pivotantes voir	page 443–444	page 446–447	page 449–452	page 449–450

■ ■ ■ ■ ■ excellent
 ■ ■ ■ ■ ■ très bien
 ■ ■ ■ ■ ■ bien
 ■ ■ ■ ■ ■ satisfaisant
 ■ ■ ■ ■ ■ passable
 ✓ oui - non



POH	POHI	PHN	G
Polyamide hautes températures	Thermoplast hautes températures	Résine de phénol	Fonte grise
85 Shore D	85 Shore D	90 Shore D	180–220 HB
✓	✓	–	–
polyamide hautes températures	thermoplast hautes températures	résine de phénol	fonte grise
80–200 mm	80–200 mm	80–200 mm	80–250 mm
720 kg	600 kg	500 kg	1 400 kg
-25 à +170 ° brièvement jusqu'à +200 °C	-25 à +250 °C brièvement jusqu'à +300 °C	-35 à +260 °C brièvement jusqu'à +300 °C	-100 à +600 °C
✓*	✓*	–	–
■ ■ ■ ■ ■	■ ■ ■ ■ ■	■ ■ ■ ■ ■	■ ■ ■ ■ ■
■ ■ ■ ■ ■	■ ■ ■ ■ ■	■ ■ ■ ■ ■	■ ■ ■ ■ ■
■ ■ ■ ■ ■	■ ■ ■ ■ ■	■ ■ ■ ■ ■	■ ■ ■ ■ ■
page 453	page 458	page 463	page 468
page 454–457	page 459–462	page 464–467	page 469–470

* Moyeu lisse et variante à roulement à billes inoxydable avec graisse hautes températures « -HXK »

Série VEHI

Roues hautes températures Blickle TempLine® Basic avec bandage caoutchouc plein, avec jante en tôle d'acier



65–180 kg

-25 °C à +200 °C

Dureté du revêtement

80 Shore A

Protection du sol / stabilité et bruit de roulage

très bien

Résistance au roulage

satisfaisant

Résistance à l'usure

passable

Blickle
TempLine® Basic

Bandage / bande de roulement :

- caoutchouc plein hautes températures, dureté 80 Shore A
- confort de roulage très élevé
- extrême protection des sols, fonctionnement silencieux
- haute résistance à l'arrachement
- couleur noir

Jante :

- tôle d'acier, emboutie
- électro-zinguée, passivée bleu, sans Cr6

Autres caractéristiques :

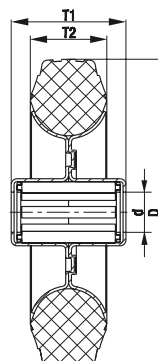
- résistance aux produits chimiques contre de nombreux agents agressifs, mais pas contre l'huile
- résistance à la température : -25 °C à +200 °C
- les méplats du bandage provoqués par de longues durées d'immobilisation disparaissent en grande partie lors du déplacement sous charge
- la passivation peut se modifier légèrement à haute température, la protection à la corrosion est conservée

Roues	Ø roue (D) [mm]	Largeur bandage (T2) [mm]	Capacité de charge [kg]	Type de moyeu	Alésage Ø (d) [mm]	Longueur de moyeu (T1) [mm]
VEHI 100/12R	100	30	65	à rouleaux	12	45
VEHI 125/12R	125	37,5	90	à rouleaux	12	45
VEHI 160/20R	160	40	120	à rouleaux	20	60
VEHI 200/20R	200	50	180	à rouleaux	20	60

10

Autres détails :

- série de roues : page 70
- bande de roulement : page 52
- types de moyeu : page 84–85
- résistance aux produits chimiques : page 51



Série LI-VEHI, B-VEHI

**Roulettes en tôle d'acier hautes températures, avec platine à visser, roue hautes températures
Blickle TempLine® Basic à bandage caoutchouc plein**



65–180 kg

-25 °C à +200 °C

Monture : série LI/B

- tôle d'acier, électro-zinguée, passivée bleu, sans Cr6

Monture pivotante :

- double chemin de billes dans la couronne du pivot
- axe de pivot stable
- fonctionnement aisé pour une usure minimale, longue durée de vie
- jeu de la couronne du pivot adapté à l'utilisation en haute température
- graisse hautes températures

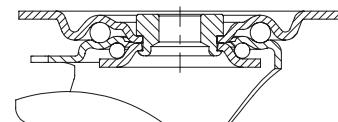
Roue : série VEHI

- bandage : caoutchouc plein hautes températures, dureté 80 Shore A, couleur noir
- jante : tôle d'acier, emboutie, électro-zinguée, passivée bleu, sans Cr6

Autres détails :

- série de montures : page 97
- blocage : page 112–113
- série de roues : page 442
- types de moyeu : page 84–85

Blickle TempLine® Basic



Roulettes pivotantes	Roulettes fixes	Roulettes avec blocage « stop-fix »	Ø roue [mm]	Largeur bandage [mm]	Capacité de charge [kg]	Type de moyeu	Hauteur totale [mm]	Dimension de platine [mm]	Entraxe trous de fixation [mm]	Ø trous de fixation [mm]	Déport pivotante [mm]
LI-VEHI 100R	B-VEHI 100R	LI-VEHI 100R-FI	100	30	65	à rouleaux	125	100 x 85	80 x 60	9	36
LI-VEHI 125R	B-VEHI 125R	LI-VEHI 125R-FI	125	37,5	90	à rouleaux	150	100 x 85	80 x 60	9	38
LI-VEHI 160R	B-VEHI 160R	LI-VEHI 160R-FI	160	40	120	à rouleaux	195	140 x 110	105 x 75–80	11	60
LI-VEHI 200R	B-VEHI 200R	LI-VEHI 200R-FI	200	50	180	à rouleaux	235	140 x 110	105 x 75–80	11	65

Série LIR-VEHI

**Roulettes en tôle d'acier hautes températures
à trou central, roue hautes températures
Blickle TempLine® Basic avec bandage caoutchouc plein**



**Blickle
TempLine® Basic**

65–90 kg

-25 °C à +200 °C

Monture : série LIR

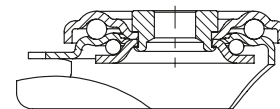
- tôle d'acier, électro-zinguée, passivée bleu, sans Cr6
- double chemin de billes dans la couronne du pivot
- axe de pivot stable
- fonctionnement aisé pour une usure minimale, longue durée de vie
- jeu de la couronne du pivot adapté à l'utilisation en haute température
- graisse hautes températures

Roue : série VEHI

- bandage : caoutchouc plein hautes températures, dureté 80 Shore A, couleur noir
- jante : tôle d'acier, emboutie, électro-zinguée, passivée bleu, sans Cr6

Autres détails :

- série de montures : page 97
- blocage : page 112–113
- série de roues : page 442
- types de moyeu : page 84–85



Roulettes pivotantes	Roulettes avec blocage « stop-fix »	Ø roue [mm]	Largeur bandage [mm]	Capacité de charge [kg]	Type de moyeu	Hauteur totale [mm]	Ø platine [mm]	Ø trou central [mm]	Déport pivotante [mm]
LIR-VEHI 100R	LIR-VEHI 100R-FI	100	30	65	à rouleaux	125	70	13	36
LIR-VEHI 125R	LIR-VEHI 125R-FI	125	37,5	90	à rouleaux	150	70	13	38

Série VKHT

Roues hautes températures Blickle TempLine® Special avec bandage caoutchouc plein, avec jante en matière synthétique

100 kg

-30 °C à +260 °C

Dureté du revêtement

85 Shore A

Protection du sol / stabilité et bruit de roulage

bien

Résistance au roulage

satisfaisant

Résistance à l'usure

satisfaisant



Bandage / bande de roulement :

- caoutchouc plein hautes températures, dureté 85 Shore A
- haute résistance à l'arrachement
- couleur noir

Jante :

- polyamide 6 hautes températures, non cassant
- couleur noir

Autres caractéristiques :

- haute résistance aux produits chimiques contre de nombreux agents agressifs, mais pas contre l'huile
- résistance à la température : -30 °C à +260 °C
- température de four autorisée à courte durée jusqu'à +300 °C, la température de roue ne doit pas dépasser +260 °C
- les méplats du bandage provoqués par de longues durées d'immobilisation disparaissent en grande partie lors du déplacement en charge

Autres détails :

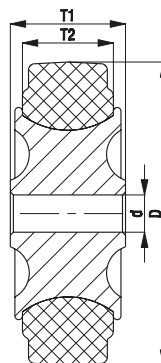
- série de roues : page 71
- bande de roulement : page 52
- types de moyeu : page 84-85
- résistance aux produits chimiques : page 51

Roues	Ø roue (D) [mm]	Largeur bandage (T2) [mm]	Capacité de charge [kg]	Type de moyeu	Alésage Ø (d) [mm]	Longueur de moyeu (T1) [mm]
VKHT 100/12-38G	100	30	100	lisse	12	38
VKHT 100/12-45G	100	30	100	lisse	12	45

Variantes/accessoires



	entretoise inox à revêtement PTFE Ø 12/8x40 mm	entretoise inox à revêtement PTFE Ø 12/8x47 mm
Description technique page	117	117
Complément de référence	XAT 12x40	XAT 12x47
Livrables pour	VKHT 100/12-38G	VKHT 100/12-45G



Série LI-VKHT

**Roulettes en tôle d'acier hautes températures, avec platine à visser, roue hautes températures
Blickle TempLine® Special à bandage caoutchouc plein**



100 kg

-30 °C à +260 °C

Monture : série LI

- tôle d'acier, électro-zinguée, passivée bleu, sans Cr6, couleur zinguée, passivée bleue
- double chemin de billes dans la couronne du pivot
- axe de pivot stable
- fonctionnement aisé pour une usure minimale, longue durée de vie
- jeu de la couronne du pivot adapté à l'utilisation en haute température
- graisse hautes températures
- entretoise inox à revêtement PTFE

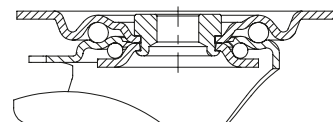
Roue : série VKHT

- bandage : caoutchouc plein hautes températures, dureté 85 Shore A, couleur noir
- jante : polyamide 6 hautes températures, non cassant, couleur noir

Autres détails :

- série de montures : page 97
- blocage : page 112-113
- série de roues : page 445
- types de moyeu : page 84-85

Blickle TempLine® Special



Roulettes pivotantes	Roulettes avec blocage « stop-fix »	Ø roue [mm]	Largeur bandage [mm]	Capacité de charge [kg]	Type de moyeu	Hauteur totale [mm]	Dimension de platine [mm]	Entraxe trous de fixation [mm]	Ø trous de fixation [mm]	Déport pivotante [mm]
LI-VKHT 100G	LI-VKHT 100G-FI	100	30	100	lisse	125	100 x 85	80 x 60	9	36

Variantes/accessoires



	avec trou central, Ø 13 mm	avec trou central, Ø 13 mm et blocage « stop-fix »
Description technique page	97	112
Complément de référence	LIR-VKHT 100G	LIR-VKHT 100G-FI
Livrables pour		

Série LIX-VKHT

Roulettes en acier inox hautes températures avec platine à visser, roue hautes températures
Blickle TempLine® Special avec bandage caoutchouc plein



Blickle
TempLine® Special

100 kg

-30 °C à +260 °C

Monture : série LIX

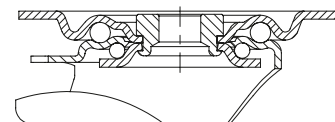
- acier chrome nickel de première qualité (1.4301/AISI 304), inoxydable, lissée
- double chemin de billes dans la couronne du pivot
- axe de pivot stable
- fonctionnement aisé pour une usure minimale, longue durée de vie
- jeu de la couronne du pivot adapté à l'utilisation en haute température
- sans graisse de série (« -OF »)
- entretoise inox à revêtement PTFE
- toutes les pièces y compris le matériel d'axe résistent à la corrosion

Roue : série VKHT

- bandage : caoutchouc plein hautes températures, dureté 85 Shore A, couleur noir
- jante : polyamide 6 hautes températures, non cassant, couleur noir

Autres détails :

- série de montures : page 98
- blocage : page 112-113
- série de roues : page 445
- types de moyeu : page 84-85



Roulettes pivotantes	Roulettes avec blocage « stop-fix »	Ø roue [mm]	Largeur bandage [mm]	Capacité de charge [kg]	Type de moyeu	Hauteur totale [mm]	Dimension de platine [mm]	Entraxe trous de fixation [mm]	Ø trous de fixation [mm]	Déport pivotante [mm]
LIX-VKHT 100G-OF	LIX-VKHT 100G-FI-OF	100	30	100	lisse	125	100 x 85	80 x 60	9	36

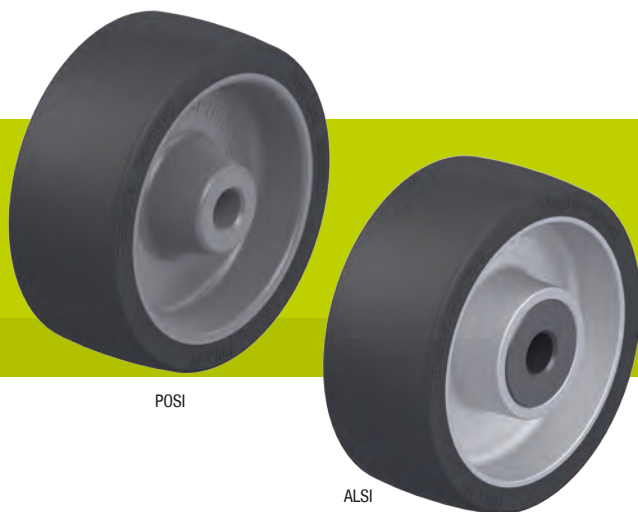
Variantes/accessoires



	avec trou central, Ø 13 mm	avec trou central, Ø 13 mm et blocage « stop-fix »	avec graisse hautes températures -30 °C à +250 °C
Description technique page	98	112	
Complément de référence	LIXR-VKHT 100G-OF	LIXR-VKHT 100G-FI-OF	pas de complément de référence -OF
Livrables pour			sur demande

Série POSI, ALSI

Roues hautes températures Blickle TempLine® Comfort avec bande de roulement caoutchouc silicone, avec corps de roue en matière synthétique ou en aluminium



80–120 kg

-25 °C à +250 °C

Dureté du revêtement

75 Shore A

Protection du sol / stabilité et bruit de roulage

très bien

Résistance au roulage

bien

Résistance à l'usure

satisfaisant



Bandage / bande de roulement :

- caoutchouc silicone hautes températures, dureté 75 Shore A
- haute élasticité
- confort de roulage très élevé
- extrême protection des sols, fonctionnement silencieux
- résistant au vieillissement
- couleur noir
- vulcanisé sur le corps de roue

Corps de roue :

- série POSI : thermoplast hautes températures, non cassant, couleur gris foncé
- série ALSI : aluminium injecté

Autres caractéristiques :

- très haute résistance aux produits chimiques contre de nombreux agents agressifs
- résistance à la température : -25 °C à +250 °C
- température de four autorisée à courte durée jusqu'à +300 °C, la température de roue ne doit pas dépasser +250 °C
- série POSI : compatible autoclave

Roues	Ø roue (D) [mm]	Largeur roue (T2) [mm]	Capacité de charge [kg]	Type de moyeu	Alésage Ø (d) [mm]	Longueur de moyeu (T1) [mm]
Série POSI						
POSI 101/12G	100	35	80	lisse	12	38
POSI 100/12G	100	40	100	lisse	12	45
POSI 125/12G	125	40	120	lisse	12	45
Série ALSI						
ALSI 100/12G	100	40	100	lisse	12	45
ALSI 100/8HKA	100	40	100	à billes	8	46
ALSI 100/15HK	100	40	100	à billes	15	45

Autres détails :

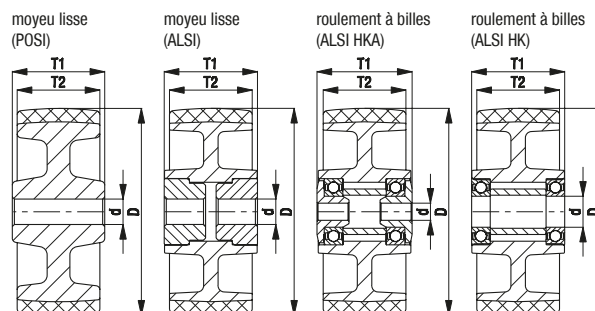
- série de roues : page 71
- bande de roulement : page 53
- types de moyeu : page 84–85
- résistance aux produits chimiques : page 51

Variantes/accessoires



	avec bandage gris non tachant	entretoise inox à revêtement PTFE Ø 12/8x40 mm	entretoise inox à revêtement PTFE Ø 12/8x47 mm
Description technique page	52	117	117
Complément de référence	-SG	XAT 12x40	XAT 12x47
Livrables pour	roue Ø 125 mm*	POSI 101/12G	versions moyeu lisse longueur moyeu 45 mm

* Résistance à la température jusqu'à +240 °C



Série LI-POSI, B-POSI, LI-ALSI, B-ALSI

Roulettes en tôle d'acier hautes températures avec platine à visser, roue à bande de roulement caoutchouc silicone Blickle TempLine® Comfort



100–120 kg

-25 °C à +250 °C

Monture : série LI/B

- tôle d'acier, électro-zinguée, passivée bleu, sans Cr6
- la passivation peut se modifier légèrement à haute température, la protection à la corrosion est conservée

Monture pivotante :

- double chemin de billes dans la couronne du pivot
- axe de pivot stable
- fonctionnement aisé pour une usure minimale, longue durée de vie
- jeu de la couronne du pivot adapté à l'utilisation en haute température
- graisse hautes températures

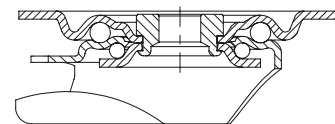
Roue : série POSI, ALSI

- bande de roulement : caoutchouc silicone hautes températures, dureté 75 Shore A, couleur noir
- corps de roue :
 - série POSI: thermoplast hautes températures, non cassant, couleur gris foncé
 - série ALSI: aluminium injecté

Autres détails :

- série de montures : page 97
- blocage : page 112–113
- série de roues : page 448
- types de moyeu : page 84–85

TempLine® Comfort



Roulettes pivotantes	Roulettes fixes	Roulettes avec blocage « stop-fix »	Ø roue [mm]	Largeur roue [mm]	Capacité de charge [kg]	Type de moyeu	Hauteur totale [mm]	Dimension de platine [mm]	Entraxe trous de fixation [mm]	Ø trous de fixation [mm]	Déport pivotante [mm]
Série LI-POSI											
LI-POSI 100G	B-POSI 100G	LI-POSI 100G-FI	100	40	100	lisse	125	100 x 85	80 x 60	9	36
LI-POSI 125G	B-POSI 125G	LI-POSI 125G-FI	125	40	120	lisse	150	100 x 85	80 x 60	9	38
Série LI-ALSI											
LI-ALSI 100G	B-ALSI 100G	LI-ALSI 100G-FI	100	40	100	lisse	125	100 x 85	80 x 60	9	36
LI-ALSI 100HKA	B-ALSI 100HKA	LI-ALSI 100HKA-FI	100	40	100	à billes	125	100 x 85	80 x 60	9	36

Variantes/accessoires



illustration LI-ALSI	avec bandage gris non tachant	avec entretoise inox à revêtement PTFE
Description technique page	52	117
Complément de référence	-SG	-XAT
Livrables pour	roue Ø 125 mm*	versions moyeu lisse sur demande

* Résistance à la température jusqu'à +240 °C

Série LIR-POSI, LIR-ALSI

Roulettes en tôle d'acier hautes températures à trou central, roue à bande de roulement caoutchouc silicone Blickle TempLine® Comfort



Blickle
TempLine® Comfort

100–120 kg

-25 °C à +250 °C

Monture : série LIR

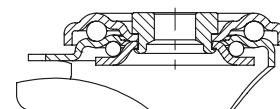
- tôle d'acier, électro-zinguée, passivée bleu, sans Cr6
- la passivation peut se modifier légèrement à haute température, la protection à la corrosion est conservée
- double chemin de billes dans la couronne du pivot
- axe de pivot stable
- fonctionnement aisé pour une usure minimale, longue durée de vie
- jeu de la couronne du pivot adapté à l'utilisation en haute température
- graisse hautes températures

Roue : série POSI, ALSI

- bande de roulement : caoutchouc silicone hautes températures, dureté 75 Shore A, couleur noir
- corps de roue :
 - série POSI: thermoplast hautes températures, non cassant, couleur gris foncé
 - série ALSI: aluminium injecté

Autres détails :

- série de montures : page 97
- blocage : page 112–113
- série de roues : page 448
- types de moyeu : page 84–85



Roulettes pivotantes	Roulettes avec blocage « stop-fix »	Ø roue [mm]	Largeur roue [mm]	Capacité de charge [kg]	Type de moyeu	Hauteur totale [mm]	Ø platine [mm]	Ø trou central [mm]	Déport pivotante [mm]
Série LIR-POSI									
LIR-POSI 100G	LIR-POSI 100G-FI	100	40	100	lisse	125	70	13	36
LIR-POSI 125G	LIR-POSI 125G-FI	125	40	120	lisse	150	70	13	38
Série LIR-ALSI									
LIR-ALSI 100G	LIR-ALSI 100G-FI	100	40	100	lisse	125	70	13	36
LIR-ALSI 100HKA	LIR-ALSI 100HKA-FI	100	40	100	à billes	125	70	13	36

Variantes/accessoires



	illustration LIR-ALSI	avec bandage gris non tachant	avec entretoise inox à revêtement PTFE
Description technique page		52	117
Complément de référence		-SG	-XAT
Livrables pour		roue Ø 125 mm*	versions moyeu lisse sur demande

* Résistance à la température jusqu'à +240 °C

Série LIX-POSI, BX-POSI

Roulettes en acier inox hautes températures avec platine à visser, roue à bande de roulement caoutchouc silicone Blickle TempLine® Comfort



100–120 kg

-25 °C à +250 °C

Monture : série LIX/BX

- acier chrome nickel de première qualité (1.4301/AISI 304), inoxydable, lissée
- toutes les pièces y compris le matériel d'axe résistent à la corrosion

Monture pivotante :

- double chemin de billes dans la couronne du pivot
- axe de pivot stable
- fonctionnement aisé pour une usure minimale, longue durée de vie
- jeu de la couronne du pivot adapté à l'utilisation en haute température
- sans graisse de série (« -OF »)

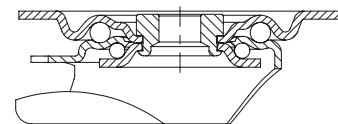
Roue : série POSI

- bande de roulement : caoutchouc silicone hautes températures, dureté 75 Shore A, couleur noir
- corps de roue : thermoplast hautes températures, non cassant, couleur gris foncé

compatible autoclave

Autres détails :

- série de montures : page 98
- blocage : page 112–113
- série de roues : page 448
- types de moyeu : page 84–85



Roulettes pivotantes	Roulettes fixes	Roulettes avec blocage « stop-fix »	Ø roue [mm]	Largeur roue [mm]	Capacité de charge [kg]	Type de moyeu	Hauteur totale [mm]	Dimension de platine [mm]	Entraxe trous de fixation [mm]	Ø trous de fixation [mm]	Déport pivotante [mm]
LIX-POSI 100G-OF	BX-POSI 100G	LIX-POSI 100G-FI-OF	100	40	100	lisse	125	100 x 85	80 x 60	9	36
LIX-POSI 125G-OF	BX-POSI 125G	LIX-POSI 125G-FI-OF	125	40	120	lisse	150	100 x 85	80 x 60	9	38

Variantes/accessoires



	avec bandage gris non tachant	avec graisse hautes températures -30 °C à +250 °C	avec entretoise inox à revêtement PTFE
Description technique page	52		117
Complément de référence	-SG	pas de complément de référence -OF	-XAT
Livrables pour	roue Ø 125 mm*	roulettes pivotantes sur demande	sur demande

* Résistance à la température jusqu'à +240 °C

Série LIXR-POSI

Roulettes en acier inox hautes températures à trou central, roue à bande de roulement caoutchouc silicone Blickle TempLine® Comfort



100–120 kg

-25 °C à +250 °C

Monture : série LIXR

- acier chrome nickel de première qualité (1.4301/AISI 304), inoxydable, lissée
- double chemin de billes dans la couronne du pivot
- axe de pivot stable
- fonctionnement aisé pour une usure minimale, longue durée de vie
- jeu de la couronne du pivot adapté à l'utilisation en haute température
- sans graisse de série (« -OF »)
- toutes les pièces y compris le matériel d'axe résistent à la corrosion

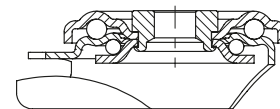
Roue : série POSI

- bande de roulement : caoutchouc silicone hautes températures, dureté 75 Shore A, couleur noir
- corps de roue : thermoplast hautes températures, non cassant, couleur gris foncé

compatible autoclave

Autres détails :

- série de montures : page 98
- blocage : page 112–113
- série de roues : page 448
- types de moyeu : page 84–85



Roulettes pivotantes	Roulettes avec blocage « stop-fix »	Ø roue [mm]	Largeur roue [mm]	Capacité de charge [kg]	Type de moyeu	Hauteur totale [mm]	Ø platine [mm]	Ø trou central [mm]	Déport pivotante [mm]
LIXR-POSI 100G-OF	LIXR-POSI 100G-FI-OF	100	40	100	lisse	125	70	13	36
LIXR-POSI 125G-OF	LIXR-POSI 125G-FI-OF	125	40	120	lisse	150	70	13	38

Variantes/accessoires



	avec bandage gris non tachant	avec graisse hautes températures -30 °C à +250 °C	avec entretoise inox à revêtement PTFE
Description technique page	52		117
Complément de référence	-SG	pas de complément de référence -OF	-XAT
Livrables pour	roue Ø 125 mm*	sur demande	sur demande

* Résistance à la température jusqu'à +240 °C

Série POH

Roues polyamide hautes températures Blickle TempLine® PerformanceLight

215–720 kg

-25 °C à +170 °C

Dureté du revêtement

85 Shore D

Protection du sol / stabilité et bruit de roulement

satisfaisant

Résistance au roulement

excellent

Résistance à l'usure

bien

TempLine® PerformanceLight



Roue :

- polyamide hautes températures, non cassant, dureté 85 Shore D
- très faible résistance au pivotement et au roulement
- roulement aisé sur sols lisses
- très résistant à l'usure
- couleur naturelle
- compatible autoclave (moyeu lisse et variante à roulement à billes inoxydable avec graisse hautes températures « -HXK »)

Autres caractéristiques :

- haute résistance aux produits chimiques contre de nombreux agents agressifs
- résistance à la température : -25 °C à +170 °C
- température de four autorisée à courte durée jusqu'à +200 °C, la température de roue ne doit pas dépasser +170 °C
- la couleur peut se modifier en cas d'utilisation continue sous hautes températures, sans affecter la capacité de charge

Autres détails :

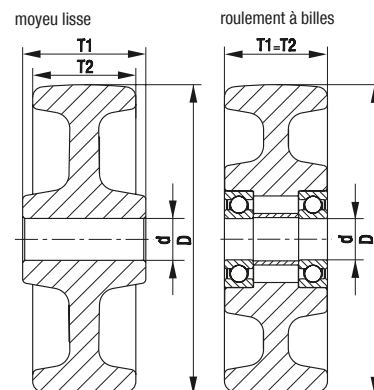
- série de roues : page 71
- bande de roulement : page 57
- types de moyeu : page 84–85
- résistance aux produits chimiques : page 51

Roues	Ø roue (D) [mm]	Largeur roue (T2) [mm]	Charge à +70 °C [kg]	Charge à +170 °C [kg]	Type de moyeu	Alésage Ø (d) [mm]	Longueur de moyeu (T1) [mm]
POH 81/12G	80	32	215	140	lisse	12	35
POH 100/12-35G	100	30	240	160	lisse	12	35
POH 100/12-45G	100	30	240	160	lisse	12	45
POH 102/12G	100	38	300	200	lisse	12	45
POH 102/15G	100	38	300	200	lisse	15	45
POH 102/15HK	100	38	300	200	à billes	15	40
POH 125/12G	125	40	360	240	lisse	12	45
POH 125/15G	125	40	360	240	lisse	15	45
POH 125/15HK	125	40	420	280	à billes	15	40
POH 150/20G	150	50	600	400	lisse	20	60
POH 150/20HK	150	50	600	400	à billes	20	50
POH 200/20G	200	50	720	480	lisse	20	60
POH 200/20HK	200	50	720	480	à billes	20	50

Variantes/accessoires



	entretoise inox à revêtement PTFE Ø 12/8x37 mm	entretoise inox à revêtement PTFE Ø 12/8x47 mm	avec roulement à billes inoxydable avec graisse hautes températures	avec corps de roue massif pour les charges plus élevées
Description technique page	117	117	84	
Complément de référence	XAT 12x37	XAT 12x47	-HXK	série SPOH
Livrables pour	POH 81/12G POH 100/12-35G	POH 100/12-45G POH 102+125/12G	toutes les versions roulement à billes	sur demande



Série LI-POH, B-POH, LIK-POH, BK-POH

Roulettes en tôle d'acier hautes températures, platine à visser, avec roue en polyamide hautes températures
Blickle TempLine® PerformanceLight



150–350 kg

-25 °C à +170 °C

Monture : série LI/B, LIK/BK

- tôle d'acier, électro-zinguée, passivée bleu, sans Cr6
- la passivation peut se modifier légèrement à haute température, la protection à la corrosion est conservée

Monture pivotante :

- double chemin de billes dans la couronne du pivot
- axe de pivot stable (série LIK sans axe de pivot, avec joint d'étanchéité hautes températures au pivot)
- fonctionnement aisé pour une usure minimale, longue durée de vie
- jeu de la couronne du pivot adapté à l'utilisation en haute température
- graisse hautes températures

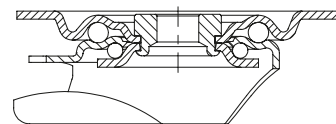
Roue : série POH

- polyamide hautes températures, non cassant, dureté 85 Shore D, couleur naturelle

Autres détails :

- série de montures : page 97–98
- blocage : page 112–113
- série de roues : page 453
- types de moyeu : page 84–85

TempLine® PerformanceLight



Roulettes pivotantes	Roulettes fixes	Roulettes avec blocage « stop-fix »	Ø roue [mm]	Largeur roue [mm]	Charge à +70 °C [kg]	Type de moyeu	Hauteur totale [mm]	Dimension de platine [mm]	Entraxe trous de fixation [mm]	Ø trous de fixation [mm]	Déport pivotante [mm]
LI-POH 81G	B-POH 81G	LI-POH 81G-FI	80	32	150	lisse	102	100 x 85	80 x 60	9	38
LI-POH 100G	B-POH 100G	LI-POH 100G-FI	100	30	150	lisse	125	100 x 85	80 x 60	9	36
LIK-POH 102G-1	BK-POH 102G-1	LIK-POH 102G-1-FI	100	38	300	lisse	130	100 x 85	80 x 60	9	45
LIK-POH 102HK-1	BK-POH 102HK-1	LIK-POH 102HK-1-FI	100	38	300	à billes	130	100 x 85	80 x 60	9	45
LI-POH 125G	B-POH 125G	LI-POH 125G-FI	125	40	150	lisse	150	100 x 85	80 x 60	9	38
LIK-POH 125G-1	BK-POH 125G-1	LIK-POH 125G-1-FI	125	40	350	lisse	155	100 x 85	80 x 60	9	48
LIK-POH 125HK-1	BK-POH 125HK-1	LIK-POH 125HK-1-FI	125	40	350	à billes	155	100 x 85	80 x 60	9	48
LI-POH 150G	B-POH 150G	LI-POH 150G-FI	150	50	350	lisse	190	140 x 110	105 x 75–80	11	60
LI-POH 150HK	B-POH 150HK	LI-POH 150HK-FI	150	50	350	à billes	190	140 x 110	105 x 75–80	11	60
LI-POH 200G	B-POH 200G	LI-POH 200G-FI	200	50	350	lisse	235	140 x 110	105 x 75–80	11	65
LI-POH 200HK	B-POH 200HK	LI-POH 200HK-FI	200	50	350	à billes	235	140 x 110	105 x 75–80	11	65

La capacité de charge peut diminuer à des températures supérieures à +70 °C, voir page 453.

Variantes/accessoires



avec entretoise inox à revêtement PTFE

Description technique page	117
Complément de référence	-XAT
Livrables pour	Ø 80–125 mm versions moyeu lisse sur demande

Série LIR-POH

Roulettes en tôle d'acier hautes températures, trou central, avec roue en polyamide hautes températures
Blickle TempLine® PerformanceLight



150 kg

-25 °C à +170 °C

Monture : série LIR

- tôle d'acier, électro-zinguée, passivées bleu, sans Cr6
- la passivation peut se modifier légèrement à haute température, la protection à la corrosion est conservée
- double chemin de billes dans la couronne du pivot
- axe de pivot stable
- fonctionnement aisé pour une usure minimale, longue durée de vie
- jeu de la couronne du pivot adapté à l'utilisation en haute température
- graisse hautes températures

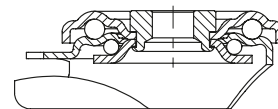
Roue : série POH

- polyamide hautes températures, non cassant, dureté 85 Shore D, couleur naturelle

Autres détails :

- série de montures : page 97
- blocage : page 112-113
- série de roues : page 453
- types de moyeu : page 84-85

TempLine® PerformanceLight



Roulettes pivotantes	Roulettes avec blocage « stop-fix »	Ø roue [mm]	Largeur roue [mm]	Charge à +70 °C [kg]	Type de moyeu	Hauteur totale [mm]	Ø platine [mm]	Ø trou central [mm]	Déport pivotante [mm]
LIR-POH 81G	LIR-POH 81G-FI	80	32	150	lisse	102	70	13	38
LIR-POH 100G	LIR-POH 100G-FI	100	30	150	lisse	125	70	13	36
LIR-POH 102G	LIR-POH 102G-FI	100	38	150	lisse	125	70	13	36
LIR-POH 102HK	LIR-POH 102HK-FI	100	38	150	à billes	125	70	13	36
LIR-POH 125G	LIR-POH 125G-FI	125	40	150	lisse	150	70	13	38
LIR-POH 125HK	LIR-POH 125HK-FI	125	40	150	à billes	150	70	13	38

La capacité de charge peut diminuer à des températures supérieures à +70 °C, voir page 453.

Variantes/accessoires



avec entretoise inox à revêtement PTFE

Description technique page

117

Complément de référence

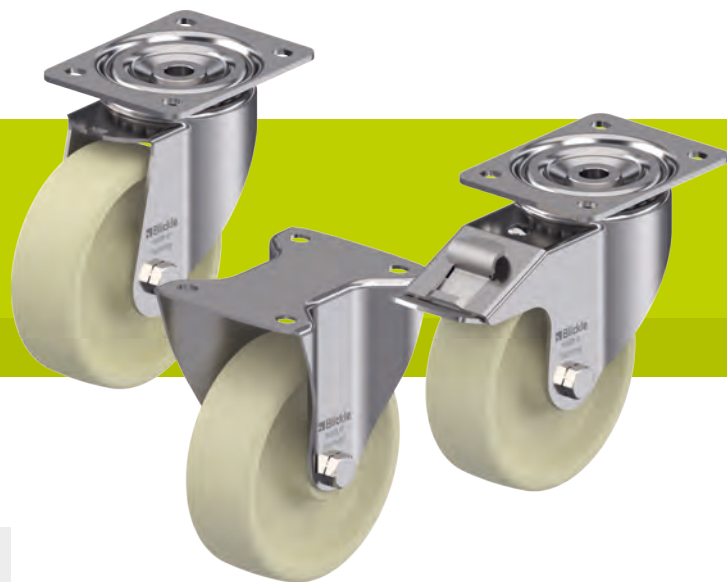
-XAT

Livrables pour

versions moyeu lisse sur demande

Série LIX-POH, BX-POH, LIKX-POH, BKX-POH

Roulettes en acier inox hautes températures, platine à visser, avec roue en polyamide hautes températures
Blickle TempLine® PerformanceLight



150–350 kg

-25 °C à +170 °C

Monture : série LIX/BX, LIKX/BKX

- acier chrome nickel de première qualité (1.4301/AISI 304), inoxydable, lissé
- toutes les pièces y compris le matériel d'axe résistent à la corrosion

Monture pivotante :

- double chemin de billes dans la couronne du pivot
- axe de pivot stable (série LIKX sans axe de pivot, avec joint d'étanchéité hautes températures au pivot)
- fonctionnement aisé pour une usure minimale, longue durée de vie
- jeu de la couronne du pivot adapté à l'utilisation en haute température
- graisse hautes températures

Roue : série POH

- polyamide hautes températures, non cassant, dureté 85 Shore D, couleur naturelle

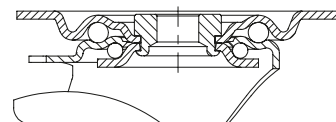
compatible autoclave

Autres détails :

- série de montures : page 98
- blocage : page 112–113
- série de roues : page 453
- types de moyeu : page 84–85



TempLine® PerformanceLight



Roulettes pivotantes	Roulettes fixes	Roulettes avec blocage « stop-fix »	Ø roue [mm]	Largueur roue [mm]	Capacité de charge [kg]	Charge à +70 °C [kg]	Type de moyeu	Hauteur totale [mm]	Dimension de platine [mm]	Entraxe trous de fixation [mm]	Ø trous de fixation [mm]	Déport pivotante [mm]
LIX-POH 81G	BX-POH 81G	LIX-POH 81G-FI	80	32	150	150	lisse	102	100 x 85	80 x 60	9	38
LIX-POH 100G	BX-POH 100G	LIX-POH 100G-FI	100	30	150	150	lisse	125	100 x 85	80 x 60	9	36
LIKX-POH 102G-1	BKX-POH 102G-1	LIKX-POH 102G-1-FI	100	38	300	300	lisse	130	100 x 85	80 x 60	9	45
LIKX-POH 102HXK-1	BKX-POH 102HXK-1	LIKX-POH 102HXK-1-FI	100	38	300	300	à billes	130	100 x 85	80 x 60	9	45
LIX-POH 125G	BX-POH 125G	LIX-POH 125G-FI	125	40	150	150	lisse	155	100 x 85	80 x 60	9	38
LIKX-POH 125G-1	BKX-POH 125G-1	LIKX-POH 125G-1-FI	125	40	300	300	lisse	155	100 x 85	80 x 60	9	48
LIKX-POH 125HXK-1	BKX-POH 125HXK-1	LIKX-POH 125HXK-1-FI	125	40	300	300	à billes	155	100 x 85	80 x 60	9	48
LIX-POH 150G	BX-POH 150G	LIX-POH 150G-FI	150	50	350	350	lisse	190	140 x 110	105 x 75–80	11	60
LIX-POH 150HXK	BX-POH 150HXK	LIX-POH 150HXK-FI	150	50	350	350	à billes	190	140 x 110	105 x 75–80	11	60
LIX-POH 200G	BX-POH 200G	LIX-POH 200G-FI	200	50	350	350	lisse	235	140 x 110	105 x 75–80	11	65
LIX-POH 200HXK	BX-POH 200HXK	LIX-POH 200HXK-FI	200	50	350	350	à billes	235	140 x 110	105 x 75–80	11	65

La capacité de charge peut diminuer à des températures supérieures à +70 °C, voir page 453.

Variantes/accessoires



couronne du pivot sans graisse, fonctionnement extrêmement aisé

avec entretoise inox à revêtement PTFE

Description technique page		117
Complément de référence	-OF	-XAT
Livrables pour	série LIX roue Ø 100 mm	Ø 80–125 mm versions moyeu lisse sur demande

Série LIXR-POH

Roulettes en acier inox hautes températures, trou central, avec roue en polyamide hautes températures
Blickle TempLine® PerformanceLight



TempLine® PerformanceLight

150 kg

-25 °C à +170 °C

Monture : série LIXR

- acier chrome nickel de première qualité (1.4301/AISI 304), inoxydable, lissée
- double chemin de billes dans la couronne du pivot
- axe de pivot stable
- fonctionnement aisé pour une usure minimale, longue durée de vie
- jeu de la couronne du pivot adapté à l'utilisation en haute température
- graisse hautes températures
- toutes les pièces y compris le matériel d'axe résistent à la corrosion

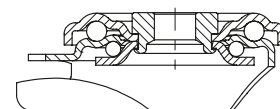
Roue : série POH

- polyamide hautes températures, non cassant, dureté 85 Shore D, couleur naturelle

compatible autoclave

Autres détails :

- série de montures : page 98
- blocage : page 112-113
- série de roues : page 453
- types de moyeu : page 84-85



Roulettes pivotantes	Roulettes avec blocage « stop-fix »	Ø roue [mm]	Largeur roue [mm]	Charge à +70 °C [kg]	Type de moyeu	Hauteur totale [mm]	Ø platine [mm]	Ø trou central [mm]	Déport pivotante [mm]
LIXR-POH 81G	LIXR-POH 81G-FI	80	32	150	lisse	102	70	13	38
LIXR-POH 100G	LIXR-POH 100G-FI	100	30	150	lisse	125	70	13	36
LIXR-POH 102G	LIXR-POH 102G-FI	100	38	150	lisse	125	70	13	36
LIXR-POH 102HXX	LIXR-POH 102HXX-FI	100	38	150	à billes	125	70	13	36
LIXR-POH 125G	LIXR-POH 125G-FI	125	40	150	lisse	150	70	13	38
LIXR-POH 125HXX	LIXR-POH 125HXX-FI	125	40	150	à billes	150	70	13	38

La capacité de charge peut diminuer à des températures supérieures à +70 °C, voir page 453.

Variantes/accessoires

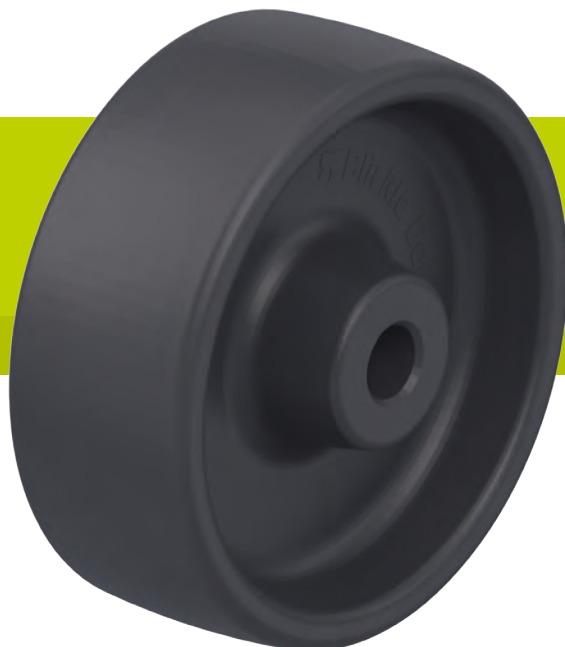


couronne du pivot sans graisse, fonctionnement extrêmement aisé	avec entretoise inox à revêtement PTFE
---	--

Description technique page		117
Complément de référence	-OF	-XAT
Livrables pour	roue Ø 100 mm	versions moyeu lisse sur demande

Série POHI

Roues thermoplast hautes températures Blickle TempLine® Performance



180–600 kg

-25 °C à +250 °C

Dureté du revêtement

85 Shore D

Protection du sol / stabilité et bruit de roulage

satisfaisant

Résistance au roulage

excellent

Résistance à l'usure

satisfaisant

TempLine® Performance

Roue :

- thermoplast hautes températures, non cassant, dureté 85 Shore D
- très faible résistance au pivotement et au roulage
- roulage aisé sur sols lisses
- très résistant à l'usure
- couleur gris foncé
- compatible autoclave (moyeu lisse et variante à roulement à billes inoxydable avec graisse hautes températures « -HXK »)

Autres caractéristiques :

- haute résistance aux produits chimiques contre de nombreux agents agressifs
- résistance à la température : -25 °C à +250 °C
- température de four autorisée à courte durée jusqu'à +300 °C, la température de roue ne doit pas dépasser +250 °C

Autres détails :

- série de roues : page 72
- bande de roulement : page 57
- types de moyeu : page 84–85
- résistance aux produits chimiques : page 51

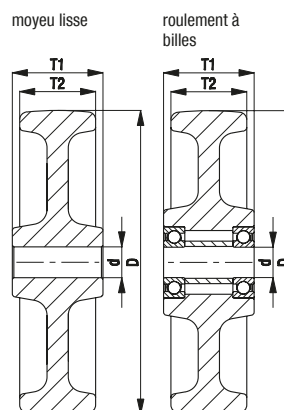
Roues	Ø roue (D) [mm]	Largeur roue (T2) [mm]	Charge à +70 °C [kg]	Charge à +170 °C [kg]	Charge à +250 °C [kg]	Type de moyeu	Alésage Ø (d) [mm]	Longueur de moyeu (T1) [mm]
POHI 81/12G	80	32	180	140	100	lisse	12	35
POHI 100/12-35G	100	30	200	160	120	lisse	12	35
POHI 100/12-45G	100	30	200	160	120	lisse	12	45
POHI 102/12G	100	38	250	200	150	lisse	12	45
POHI 102/15G	100	38	250	200	150	lisse	15	45
POHI 102/15HK	100	38	250	200	150	à billes	15	40
POHI 125/12G	125	40	300	240	180	lisse	12	45
POHI 125/15G	125	40	300	240	180	lisse	15	45
POHI 125/15HK	125	40	350	280	210	à billes	15	40
POHI 150/20G	150	50	500	400	250	lisse	20	60
POHI 150/20HK	150	50	500	400	250	à billes	20	50
POHI 200/20G	200	50	600	480	360	lisse	20	60
POHI 200/20HK	200	50	600	480	360	à billes	20	50

10

Variantes/accessoires



	entretoise inox à revêtement PTFE Ø 12/8x37 mm	entretoise inox à revêtement PTFE Ø 12/8x47 mm	avec roulement à billes inoxydable avec graisse hautes températures
Description technique page	117	117	84
Complément de référence	XAT 12x37	XAT 12x47	-HXK
Livrables pour	POHI 81/12G POHI 100/12-35G	POHI 100/12-45G POHI 102+125/12G	versions roulement à billes



Série LI-POHI, B-POHI, LIK-POHI, BK-POHI

Roulettes en tôle d'acier hautes températures, platine à visser, avec roue thermoplast hautes températures
Blickle TempLine® Performance



150–350 kg

-25 °C à +250 °C

Monture : série LI/B, LIK/BK

- tôle d'acier, électro-zinguée, passivée bleu, sans Cr6
- la passivation peut se modifier légèrement à haute température, la protection à la corrosion est conservée

Monture pivotante :

- double chemin de billes dans la couronne du pivot (série LIK sans axe de pivot, avec joint d'étanchéité hautes températures au pivot)
- fonctionnement aisé pour une usure minimale, longue durée de vie
- jeu de la couronne du pivot adapté à l'utilisation en haute température
- graisse hautes températures

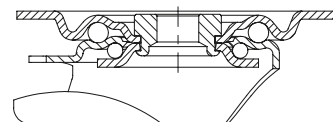
Roue : série POHI

- thermoplast hautes températures, non cassant, dureté 85 Shore D, couleur gris foncé
- résistance à la température : -25 °C à +250 °C

Autres détails :

- série de montures : page 97–98
- blocage : page 112–113
- série de roues : page 458
- types de moyeu : page 84–85

Blickle TempLine® Performance



Roulettes pivotantes	Roulettes fixes	Roulettes avec blocage « stop-fix »	Ø roue [mm]	Largeur roue [mm]	Charge à +70 °C [kg]	Type de moyeu	Hauteur totale [mm]	Dimension de platine [mm]	Entraxe trous de fixation [mm]	Ø trous de fixation [mm]	Déport pivotante [mm]
LI-POHI 81G	B-POHI 81G	LI-POHI 81G-FI	80	32	150	lisse	102	100 x 85	80 x 60	9	38
LI-POHI 100G	B-POHI 100G	LI-POHI 100G-FI	100	30	150	lisse	125	100 x 85	80 x 60	9	36
LIK-POHI 102G-1	BK-POHI 102G-1	LIK-POHI 102G-1-FI	100	38	250	lisse	130	100 x 85	80 x 60	9	45
LIK-POHI 102HK-1	BK-POHI 102HK-1	LIK-POHI 102HK-1-FI	100	38	250	à billes	130	100 x 85	80 x 60	9	45
LI-POHI 125G	B-POHI 125G	LI-POHI 125G-FI	125	40	150	lisse	150	100 x 85	80 x 60	9	38
LIK-POHI 125G-1	BK-POHI 125G-1	LIK-POHI 125G-1-FI	125	40	300	lisse	155	100 x 85	80 x 60	9	48
LIK-POHI 125HK-1	BK-POHI 125HK-1	LIK-POHI 125HK-1-FI	125	40	350	à billes	155	100 x 85	80 x 60	9	48
LI-POHI 150G	B-POHI 150G	LI-POHI 150G-FI	150	50	350	lisse	190	140 x 110	105 x 75–80	11	60
LI-POHI 150HK	B-POHI 150HK	LI-POHI 150HK-FI	150	50	350	à billes	190	140 x 110	105 x 75–80	11	60
LI-POHI 200G	B-POHI 200G	LI-POHI 200G-FI	200	50	350	lisse	235	140 x 110	105 x 75–80	11	65
LI-POHI 200HK	B-POHI 200HK	LI-POHI 200HK-FI	200	50	350	à billes	235	140 x 110	105 x 75–80	11	65

La capacité de charge peut diminuer à des températures supérieures à +70 °C, voir page 458.

Variantes/accessoires



avec entretoise inox à revêtement PTFE

Description technique page	117
Complément de référence	-XAT
Livrables pour	Ø 80–125 mm versions moyeu lisse sur demande

Série LIR-POHI

Roulettes en tôle d'acier hautes températures à trou central, avec roue thermoplast hautes températures Blickle TempLine® Performance



Blickle
TempLine® Performance

150 kg

-25 °C à +250 °C

Monture : série LIR

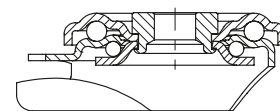
- tôle d'acier, électro-zinguée, passivée bleu, sans Cr6
- la passivation peut se modifier légèrement à haute température, la protection à la corrosion est conservée
- double chemin de billes dans la couronne du pivot
- axe de pivot stable
- fonctionnement aisé pour une usure minimale, longue durée de vie
- jeu de la couronne du pivot adapté à l'utilisation en haute température
- graisse hautes températures

Roue : série POHI

- thermoplast hautes températures, non cassant, dureté 85 Shore D, couleur gris foncé
- résistance à la température : -25 °C à +250 °C

Autres détails :

- série de montures : page 97
- blocage : page 112-113
- série de roues : page 458
- types de moyeu : page 84-85



Roulettes pivotantes	Roulettes avec blocage « stop-fix »	Ø roue [mm]	Largeur roue [mm]	Charge à +70 °C [kg]	Type de moyeu	Hauteur totale [mm]	Ø platine [mm]	Ø trou central [mm]	Déport pivotante [mm]
LIR-POHI 81G	LIR-POHI 81G-FI	80	32	150	lisse	102	70	13	38
LIR-POHI 100G	LIR-POHI 100G-FI	100	30	150	lisse	125	70	13	36
LIR-POHI 102G	LIR-POHI 102G-FI	100	38	150	lisse	125	70	13	36
LIR-POHI 102HK	LIR-POHI 102HK-FI	100	38	150	à billes	125	70	13	36
LIR-POHI 125G	LIR-POHI 125G-FI	125	40	150	lisse	150	70	13	38
LIR-POHI 125HK	LIR-POHI 125HK-FI	125	40	150	à billes	150	70	13	38

La capacité de charge peut diminuer à des températures supérieures à +70 °C, voir page 458.

Variantes/accessoires



avec entretoise inox à revêtement PTFE

Description technique page

117

Complément de référence

-XAT

Livrables pour

versions moyeu lisse sur demande

Série LIX-POHI, BX-POHI, LIKX-POHI, BKX-POHI

Roulettes en acier inox hautes températures, platine à visser, avec roue thermoplast hautes températures

Blickle TempLine® Performance



150–350 kg

-25 °C à +250 °C

Monture : série LIX/BX, LIKX/BKX

- acier chrome nickel de première qualité (1.4301/AISI 304), inoxydable, lissé
- toutes les pièces y compris le matériel d'axe résistent à la corrosion

Monture pivotante :

- double chemin de billes dans la couronne du pivot
- axe de pivot stable (série LIXK sans axe de pivot, avec joint d'étanchéité hautes températures au pivot)
- fonctionnement aisé pour une usure minimale, longue durée de vie
- jeu de la couronne du pivot adapté à l'utilisation en haute température
- graisse hautes températures

Roue : série POHI

- thermoplast hautes températures, non cassant, dureté 85 Shore D, couleur gris foncé
- résistance à la température : -25 °C à +250 °C

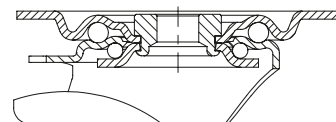
compatible autoclave

Autres détails :

- série de montures : page 98–99
- blocage : page 112–113
- série de roues : page 458
- types de moyeu : page 84–85



TempLine® Performance



Roulettes pivotantes	Roulettes fixes	Roulettes avec blocage « stop-fix »	Ø roue [mm]	Largeur roue [mm]	Charge à +70 °C [kg]	Type de moyeu	Hauteur totale [mm]	Dimension de platine [mm]	Entraxe trous de fixation [mm]	Ø trous de fixation [mm]	Déport pivotante [mm]
LIX-POHI 81G	BX-POHI 81G	LIX-POHI 81G-FI	80	32	150	lisse	102	100 x 85	80 x 60	9	38
LIX-POHI 100G	BX-POHI 100G	LIX-POHI 100G-FI	100	30	150	lisse	125	100 x 85	80 x 60	9	36
LIKX-POHI 102G-1	BKX-POHI 102G-1	LIKX-POHI 102G-1-FI	100	38	250	lisse	130	100 x 85	80 x 60	9	45
LIKX-POHI 102HXX-1	BKX-POHI 102HXX-1	LIKX-POHI 102HXX-1-FI	100	38	250	à billes	130	100 x 85	80 x 60	9	45
LIX-POHI 125G	BX-POHI 125G	LIX-POHI 125G-FI	125	40	150	lisse	150	100 x 85	80 x 60	9	38
LIKX-POHI 125G-1	BKX-POHI 125G-1	LIKX-POHI 125G-1-FI	125	40	300	lisse	155	100 x 85	80 x 60	9	48
LIKX-POHI 125HXX-1	BKX-POHI 125HXX-1	LIKX-POHI 125HXX-1-FI	125	40	300	à billes	155	100 x 85	80 x 60	9	48
LIX-POHI 150G	BX-POHI 150G	LIX-POHI 150G-FI	150	50	350	lisse	190	140 x 110	105 x 75–80	11	60
LIX-POHI 150HXX	BX-POHI 150HXX	LIX-POHI 150HXX-FI	150	50	350	à billes	190	140 x 110	105 x 75–80	11	60
LIX-POHI 200G	BX-POHI 200G	LIX-POHI 200G-FI	200	50	350	lisse	235	140 x 110	105 x 75–80	11	65
LIX-POHI 200HXX	BX-POHI 200HXX	LIX-POHI 200HXX-FI	200	50	350	à billes	235	140 x 110	105 x 75–80	11	65

La capacité de charge peut diminuer à des températures supérieures à +70 °C, voir page 458.

10

Variantes/accessoires



couronne du pivot sans graisse, fonctionnement extrêmement aisé

avec entretoise inox à revêtement PTFE

Description technique page		117
Complément de référence	-OF	-XAT
Livrables pour	série LIX roue Ø 100 mm	Ø 80–125 mm versions moyeu lisse sur demande

Série LIXR-POHI

Roulettes en acier inox hautes températures à trou central, avec roue thermoplast hautes températures Blickle TempLine® Performance



150 kg

-25 °C à +250 °C

Monture : série LIXR

- acier chrome nickel de première qualité (1.4301/AISI 304), inoxydable, lissé
- double chemin de billes dans la couronne du pivot
- axe de pivot stable
- fonctionnement aisé pour une usure minimale, longue durée de vie
- jeu de la couronne du pivot adapté à l'utilisation en haute température
- graisse hautes températures
- toutes les pièces y compris le matériel d'axe résistent à la corrosion

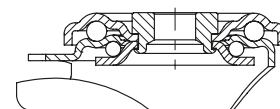
Roue : série POHI

- thermoplast hautes températures, non cassant, dureté 85 Shore D, couleur gris foncé
- résistance à la température : -25 °C à +250 °C

compatible autoclave

Autres détails :

- série de montures : page 98
- blocage : page 112-113
- série de roues : page 458
- types de moyeu : page 84-85



Roulettes pivotantes	Roulettes avec blocage « stop-fix »	Ø roue [mm]	Largeur roue [mm]	Charge à +70 °C [kg]	Type de moyeu	Hauteur totale [mm]	Ø platine [mm]	Ø trou central [mm]	Déport pivotante [mm]
LIXR-POHI 81G	LIXR-POHI 81G-FI	80	32	150	lisse	102	70	13	38
LIXR-POHI 100G	LIXR-POHI 100G-FI	100	30	150	lisse	125	70	13	36
LIXR-POHI 102G	LIXR-POHI 102G-FI	100	38	150	lisse	125	70	13	36
LIXR-POHI 102HXX	LIXR-POHI 102HXX-FI	100	38	150	à billes	125	70	13	36
LIXR-POHI 125G	LIXR-POHI 125G-FI	125	40	150	lisse	150	70	13	38
LIXR-POHI 125HXX	LIXR-POHI 125HXX-FI	125	40	150	à billes	150	70	13	38

La capacité de charge peut diminuer à des températures supérieures à +70 °C, voir page 458.

Variantes/accessoires



couronne du pivot sans graisse, fonctionnement extrêmement aisé	avec entretoise inox à revêtement PTFE
---	--

Description technique page	117	
Complément de référence	-OF	-XAT
Livrables pour	roue Ø 100 mm	versions moyeu lisse sur demande

Série PHN

Roues Duroplast hautes températures Blickle TempLine® Classic

100–500 kg

-35 °C à +260 °C

Dureté du revêtement

90 Shore D

Protection du sol / stabilité et bruit de roulement

satisfaisant

Résistance au roulement

excellent

Résistance à l'usure

passable



Roue :

- résine de phénol, dureté 90 Shore D
- très forte capacité de charge statique
- roulage aisé sur sols lisses
- couleur noir

Autres caractéristiques :

- haute résistance aux produits chimiques contre de nombreux agents agressifs
- résistance à la température :
 - version moyeu lisse : -35 °C à +260 °C, brièvement jusqu'à +300 °C
 - version roulement à billes (« HK ») : -25 °C à +250 °C
 - version roulement à billes (« IK ») : -30 °C à +260 °C
- roues partiellement compatibles avec les sols rugueux et les franchissements de seuils

Autres détails :

- série de roues : page 72
- bande de roulement : page 58
- types de moyeu : page 84–85
- résistance aux produits chimiques : page 51

Roues	Ø roue (D) [mm]	Largeur roue (T2) [mm]	Capacité de charge [kg]	Type de moyeu	Alésage Ø (d) [mm]	Longueur de moyeu (T1) [mm]
PHN 81/12G	80	32	100	lisse	12	35
PHN 80/12G	80	35	110	lisse	12	40
PHN 100/12-35G	100	30	125	lisse	12	35
PHN 100/12-45G	100	30	125	lisse	12	45
PHN 102/12G	100	38	200	lisse	12	45
PHN 102/15G	100	38	200	lisse	15	45
PHN 102/15HK	100	38	200	à billes	15	40
PHN 102/15IK	100	38	200	à billes	15	40
PHN 125/12G	125	40	200	lisse	12	45
PHN 125/15G	125	40	200	lisse	15	45
PHN 125/15HK	125	40	200	à billes	15	40
PHN 125/15IK	125	40	200	à billes	15	40
PHN 150/20G	150	50	300	lisse	20	60
PHN 150/20HK	150	50	300	à billes	20	50
PHN 150/20IK	150	50	300	à billes	20	50
PHN 200/20G *	200	50	500	lisse	20	60

* Résistance à la température : -30 °C à +230 °C

Variantes/accessoires

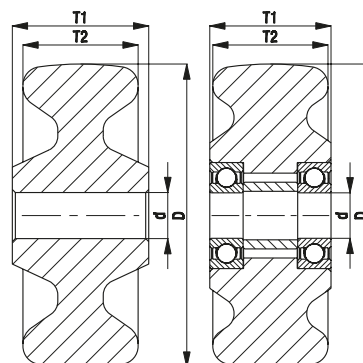


entretoise inox à revêtement PTFE Ø 12/8x37 mm	entretoise inox à revêtement PTFE Ø 12/8x47 mm
---	---

Description technique page	117	117
Complément de référence	XAT 12x37	XAT 12x47
Livrables pour	PHN 81/12G PHN 100/12–35G	PHN 100/12–45G PHN 102+125/12G

moyeu lisse

roulement à billes



Série LI-PHN, B-PHN

Roulettes en tôle d'acier hautes températures avec platine à visser, avec roue Duroplast hautes températures Blickle TempLine® Classic

100–350 kg

-35 °C à +260 °C



Blickle TempLine® Classic

Monture : série LI/B

- tôle d'acier, électro-zinguée, passivée bleu, sans Cr6
- la passivation peut se modifier légèrement à haute température, la protection à la corrosion est conservée

Monture pivotante :

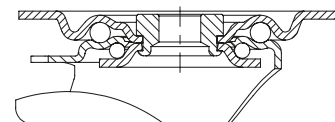
- double chemin de billes dans la couronne du pivot
- axe de pivot stable
- fonctionnement aisé pour une usure minimale, longue durée de vie
- jeu de la couronne du pivot adapté à l'utilisation en haute température
- graisse hautes températures
- versions moyeu lisse avec entretoise inox à revêtement PTFE (roue Ø 80–125 mm)

Roue : série PHN

- résine de phénol, dureté 90 Shore D, couleur noir
- résistance à la température :
version moyeu lisse : -35 °C à +260 °C, brièvement jusqu'à +300 °C
version roulement à billes (« IK ») : -25 °C à +250 °C
version roulement à billes (« IK ») : -30 °C à +260 °C

Autres détails :

- série de montures : page 97
- série de roues : page 463
- types de moyeu : page 84–85



Roulettes pivotantes	Roulettes fixes	Ø roue [mm]	Largeur roue [mm]	Capacité de charge [kg]	Type de moyeu	Hauteur totale [mm]	Dimension de platine [mm]	Entraxe trous de fixation [mm]	Ø trous de fixation [mm]	Déport pivotante [mm]
LI-PHN 81G	B-PHN 81G	80	32	100	lisse	102	100 x 85	80 x 60	9	38
LI-PHN 100G	B-PHN 100G	100	30	125	lisse	125	100 x 85	80 x 60	9	36
LI-PHN 102G	B-PHN 102G	100	38	150	lisse	125	100 x 85	80 x 60	9	36
LI-PHN 102HK	B-PHN 102HK	100	38	150	à billes	125	100 x 85	80 x 60	9	36
LI-PHN 102IK	B-PHN 102IK	100	38	150	à billes	125	100 x 85	80 x 60	9	36
LI-PHN 125G	B-PHN 125G	125	40	150	lisse	150	100 x 85	80 x 60	9	38
LI-PHN 125HK	B-PHN 125HK	125	40	150	à billes	150	100 x 85	80 x 60	9	38
LI-PHN 125IK	B-PHN 125IK	125	40	150	à billes	150	100 x 85	80 x 60	9	38
LI-PHN 150G	B-PHN 150G	150	50	300	lisse	190	140 x 110	105 x 75–80	11	60
LI-PHN 150HK	B-PHN 150HK	150	50	300	à billes	190	140 x 110	105 x 75–80	11	60
LI-PHN 150IK	B-PHN 150IK	150	50	300	à billes	190	140 x 110	105 x 75–80	11	60
LI-PHN 200G *	B-PHN 200G *	200	50	350	lisse	235	140 x 110	105 x 75–80	11	65

* Résistance à la température : -30 °C à +230 °C

Série LIR-PHN

Roulettes en tôle d'acier hautes températures à trou central, avec roue Duroplast hautes températures Blickle TempLine® Classic

100–150 kg

-35 °C à +260 °C

Monture : série LIR

- tôle d'acier, électro-zinguée, passivée bleu, sans Cr6
- la passivation peut se modifier légèrement à haute température, la protection à la corrosion est conservée
- double chemin de billes dans la couronne du pivot
- axe de pivot stable
- fonctionnement aisé pour une usure minimale, longue durée de vie
- jeu de la couronne du pivot adapté à l'utilisation en haute température
- graisse hautes températures
- versions moyeu lisse avec entretoise inox à revêtement PTFE

Roue : série PHN

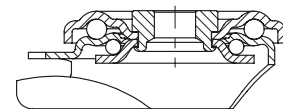
- résine de phénol, dureté 90 Shore D, couleur noir
- résistance à la température :
version moyeu lisse : -35 °C à +260 °C, brièvement jusqu'à +300 °C
version roulement à billes (« HK ») : -25 °C à +250 °C
version roulement à billes (« IK ») : -30 °C à +260 °C

Autres détails :

- série de montures : page 97
- série de roues : page 463
- types de moyeu : page 84–85



TempLine® Classic



Roulettes pivotantes	Ø roue [mm]	Largeur roue [mm]	Capacité de charge [kg]	Type de moyeu	Hauteur totale [mm]	Ø platine [mm]	Ø trou central [mm]	Déport pivotante [mm]
LIR-PHN 81G	80	32	100	lisse	102	70	13	38
LIR-PHN 100G	100	30	125	lisse	125	70	13	36
LIR-PHN 102G	100	38	150	lisse	125	70	13	36
LIR-PHN 102HK	100	38	150	à billes	125	70	13	36
LIR-PHN 102IK	100	38	150	à billes	125	70	13	36
LIR-PHN 125G	125	40	150	lisse	150	70	13	38
LIR-PHN 125HK	125	40	150	à billes	150	70	13	38
LIR-PHN 125IK	125	40	150	à billes	150	70	13	38

Série LIX-PHN, BX-PHN

Roulettes en acier inox hautes températures avec platine à visser, avec roue Duroplast hautes températures Blickle TempLine® Classic

100–350 kg

-35 °C à +260 °C

Monture : série LIX/BX

- acier chrome nickel de première qualité (1.4301/AISI 304), inoxydable, lissé
- toutes les pièces y compris le matériel d'axe résistent à la corrosion

Monture pivotante :

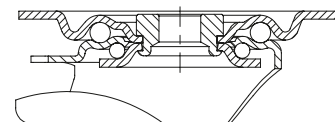
- double chemin de billes dans la couronne du pivot
- fonctionnement aisé pour une usure minimale, longue durée de vie
- jeu de la couronne du pivot adapté à l'utilisation en haute température
- graisse hautes températures
- entretoise inox à revêtement PTFE (roue Ø 80–125 mm)

Roue : série PHN

- résine de phénol, dureté 90 Shore D, couleur noir
- résistance à la température : -35 °C à +260 °C, brièvement jusqu'à +300 °C

Autres détails :

- série de montures : page 98
- série de roues : page 463
- types de moyeu : page 84–85



Roulettes pivotantes	Roulettes fixes	Ø roue [mm]	Largeur roue [mm]	Capacité de charge [kg]	Type de moyeu	Hauteur totale [mm]	Dimension de platine [mm]	Entraxe trous de fixation [mm]	Ø trous de fixation [mm]	Déport pivotante [mm]
LIX-PHN 81G	BX-PHN 81G	80	32	100	lisse	102	100 x 85	80 x 60	9	38
LIX-PHN 100G	BX-PHN 100G	100	30	125	lisse	125	100 x 85	80 x 60	9	36
LIX-PHN 102G	BX-PHN 102G	100	38	150	lisse	125	100 x 85	80 x 60	9	36
LIX-PHN 125G	BX-PHN 125G	125	40	150	lisse	150	100 x 85	80 x 60	9	38
LIX-PHN 150G	BX-PHN 150G	150	50	300	lisse	190	140 x 110	105 x 75–80	11	60
LIX-PHN 200G *	BX-PHN 200G *	200	50	350	lisse	235	140 x 110	105 x 75–80	11	65

* Résistance à la température : -30 °C à +230 °C

Variantes/accessoires



couronne du pivot sans graisse, fonctionnement extrêmement aisé

Description technique page

Complément de référence

-OF

Livrables pour

roue Ø 100 mm

Série LIXR-PHN

Roulettes en acier inox hautes températures à trou central, avec roue Duroplast hautes températures Blickle TempLine® Classic



100–150 kg

-35 °C à +260 °C

Monture : série LIXR

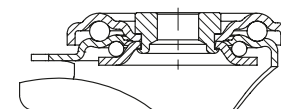
- acier chrome nickel de première qualité (1.4301/AISI 304), inoxydable, lissé
- double chemin de billes dans la couronne du pivot
- axe de pivot stable
- fonctionnement aisé pour une usure minimale, longue durée de vie
- jeu de la couronne du pivot adapté à l'utilisation en haute température
- graisse hautes températures
- entretoise inox à revêtement PTFE
- toutes les pièces y compris le matériel d'axe résistent à la corrosion

Roue : série PHN

- résine de phénol, dureté 90 Shore D, couleur noir
- résistance à la température : -35 °C à +260 °C, brièvement jusqu'à +300 °C

Autres détails :

- série de montures : page 98
- série de roues : page 463
- types de moyeu : page 84–85



Roulettes pivotantes	Ø roue [mm]	Largeur roue [mm]	Capacité de charge [kg]	Type de moyeu	Hauteur totale [mm]	Ø platine [mm]	Ø trou central [mm]	Déport pivotante [mm]
LIXR-PHN 81G	80	32	100	lisse	102	70	13	38
LIXR-PHN 100G	100	30	125	lisse	125	70	13	36
LIXR-PHN 102G	100	38	150	lisse	125	70	13	36
LIXR-PHN 125G	125	40	150	lisse	150	70	13	38

Variantes/accessoires



couronne du pivot sans graisse, fonctionnement extrêmement aisé

Description technique page

Complément de référence

-OF

Livrables pour

roue Ø 100 mm

Série G

Roues fonte

250–1 400 kg

-100 °C à +600 °C

Dureté du revêtement

180–220 HB

Protection du sol / stabilité et bruit de roulage

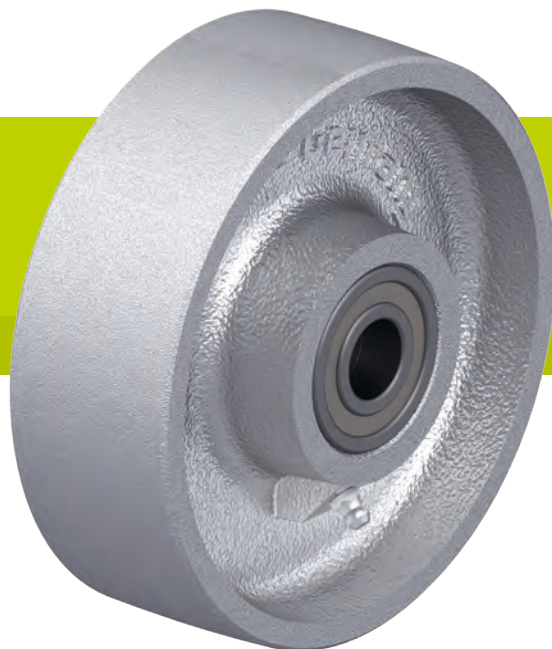
passable

Résistance au roulage

excellent

Résistance à l'usure

excellent



Roue :

- fonte grise robuste, dureté 180–220 HB
- avec graisseur
- résistance au pivotement et au roulage extrêmement faible
- extrêmement résistant à l'usure
- surface de roulement et flancs usinés
- peinte, couleur argent

Autres caractéristiques :

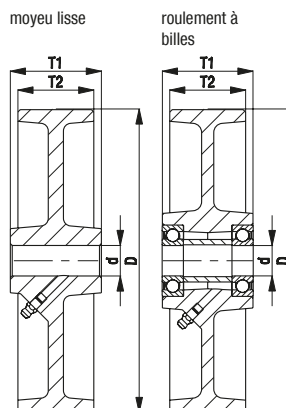
- résistance aux produits chimiques contre de nombreux agents agressifs
- résistance à la température :
version moyeu lisse : -100 °C à +600 °C
version roulement à billes : -30 °C à +300 °C
- tenir compte de la pression au sol sur sols délicats
- veiller au graissage régulier pour les versions à moyeu lisse
- graissage avec un lubrifiant adapté à la température d'application

Roues

	Ø roue (D) [mm]	Largeur roue (T2) [mm]	Charge à +70 °C [kg]	Charge à +300 °C [kg]	Type de moyeu	Alésage Ø (d) [mm]	Longueur de moyeu (T1) [mm]
G 80/12G	80	25	250	200	lisse	12	35
G 80/15G	80	25	250	200	lisse	15	35
G 100/15G	100	35	400	320	lisse	15	45
G 100/15IK	100	35	400	320	à billes	15	40
G 125/15G	125	35	450	360	lisse	15	45
G 125/15IK	125	35	450	360	à billes	15	45
G 127/20G	125	50	750	600	lisse	20	60
G 127/20IK	125	50	750	370	à billes	20	60
G 150/20G	150	50	900	720	lisse	20	60
G 150/20IK	150	50	900	450	à billes	20	60
G 200/20G	200	50	1 100	880	lisse	20	60
G 200/20IK	200	50	1 100	500	à billes	20	60
G 250/25G	250	60	1 400	1 100	lisse	25	65
G 250/25IK	250	60	1 300	650	à billes	25	70

Autres détails :

- série de roues : page 70
- bande de roulement : page 59
- types de moyeu : page 84–85
- résistance aux produits chimiques : page 51



Série LI-G, BI-G, LIK-G, BIK-G

Roulettes en tôle d'acier hautes températures avec platine à visser, avec roue fonte



150–350 kg

-30 °C à +270 °C

Monture : série LI/BI, LIK/BIK

- tôle d'acier, électro-zinguée, passivée bleu, sans Cr6
- la passivation peut se modifier légèrement à haute température, la protection à la corrosion est conservée

Monture pivotante :

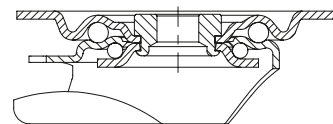
- double chemin de billes dans la couronne du pivot
- axe de pivot stable (série LIK sans axe de pivot, avec joint d'étanchéité hautes températures au pivot)
- fonctionnement aisé pour une usure minimale, longue durée de vie
- jeu de la couronne du pivot adapté à l'utilisation en haute température
- graisse hautes températures

Roue : série G

- fonte grise robuste, dureté 180–220 HB, graisseur, peint, couleur argent

Autres détails :

- série de montures : page 97–98
- blocage : page 112–113
- série de roues : page 468
- types de moyeu : page 84–85



Roulettes pivotantes	Roulettes fixes	Roulettes avec blocage « stop-fix »	Ø roue [mm]	Largeur roue [mm]	Charge à +70 °C [kg]	Type de moyeu	Hauteur totale [mm]	Dimension de platine [mm]	Entraxe trous de fixation [mm]	Ø trous de fixation [mm]	Déport pivotante [mm]
LI-G 80G	BI-G 80G	LI-G 80G-FI	80	25	150	lisse	102	100 x 85	80 x 60	9	38
LI-G 100G	BI-G 100G	LI-G 100G-FI	100	35	150	lisse	125	100 x 85	80 x 60	9	36
LIK-G 100G-1	BIK-G 100G-1	LIK-G 100G-1-FI	100	35	350	lisse	130	100 x 85	80 x 60	9	45
LI-G 100IK	BI-G 100IK	LI-G 100IK-FI	100	35	150	à billes	125	100 x 85	80 x 60	9	36
LIK-G 100IK-1	BIK-G 100IK-1	LIK-G 100IK-1-FI	100	35	350	à billes	130	100 x 85	80 x 60	9	45
LI-G 125G	BI-G 125G	LI-G 125G-FI	125	35	150	lisse	150	100 x 85	80 x 60	9	38
LIK-G 125G-1	BIK-G 125G-1	LIK-G 125G-1-FI	125	35	350	lisse	155	100 x 85	80 x 60	9	48
LI-G 125IK	BI-G 125IK	LI-G 125IK-FI	125	35	150	à billes	150	100 x 85	80 x 60	9	38
LIK-G 125IK-1	BIK-G 125IK-1	LIK-G 125IK-1-FI	125	35	350	à billes	155	100 x 85	80 x 60	9	48
LI-G 150G	BI-G 150G	LI-G 150G-FI	150	50	350	lisse	190	140 x 110	105 x 75–80	11	60
LI-G 150IK	BI-G 150IK	LI-G 150IK-FI	150	50	350	à billes	190	140 x 110	105 x 75–80	11	60
LI-G 200G	BI-G 200G	LI-G 200G-FI	200	50	350	lisse	235	140 x 110	105 x 75–80	11	65
LI-G 200IK	BI-G 200IK	LI-G 200IK-FI	200	50	350	à billes	235	140 x 110	105 x 75–80	11	65

La capacité de charge peut diminuer à des températures supérieures à +70 °C, voir page 468.

Série LIO-G, BO-G

Roulettes fortes charges en acier mécano-soudé hautes températures, avec platine à visser, avec roue fonte



750–1 250 kg

-30 °C à +270 °C

Monture : série LIO/BO

- solide construction en acier mécano-soudé
- la passivation peut se modifier légèrement à haute température, la protection à la corrosion est conservée

Monture pivotante :

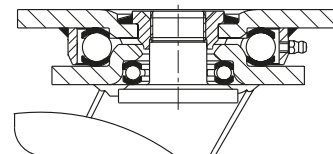
- double chemin de billes dans la couronne du pivot
- particulièrement insensible aux chocs et secousses grâce aux **quatre coupelles traitées, de forme spéciale**
- axe de pivot très stable, soudé, vissé et sécurisé
- étanchéité du pivot par construction labyrinthe
- graisseur
- graisse hautes températures

Roue : série G

- fonte grise robuste, dureté 180–220 HB, graisseur, peint, couleur argent

Autres détails :

- série de montures : page 98
- blocage : page 112–113
- série de roues : page 468
- types de moyeu : page 84–85



Roulettes pivotantes	Roulettes fixes	Roulettes avec blocage « stop-top »	Ø roue [mm]	Largeur roue [mm]	Charge à +70 °C [kg]	Type de moyeu	Hauteur totale [mm]	Dimension de platine [mm]	Entraxe trous de fixation [mm]	Ø trous de fixation [mm]	Déport pivotante [mm]
LIO-G 127IK	BO-G 127IK	LIO-G 127IK-ST	125	50	750	à billes	170	140 x 110	105 x 75–80	11	50
LIO-G 150IK	BO-G 150IK	LIO-G 150IK-ST	150	50	900	à billes	200	140 x 110	105 x 75–80	11	55
LIO-G 200IK	BO-G 200IK	LIO-G 200IK-ST	200	50	1 000	à billes	245	140 x 110	105 x 75–80	11	60
LIO-G 250IK	BO-G 250IK	LIO-G 250IK-ST	250	60	1 250	à billes	295	140 x 110	105 x 75–80	11	70

La capacité de charge diminue de 40% à une température de +270°C.

Variantes/accessoires



avec blocage directionnel 4 x 90°

Description technique page	115
Complément de référence	-RI4
Livrables pour	roue Ø 125–200 mm